

selbst portrait

Journal
für Selb
und Umgebung
mit Veranstaltungskalender

„Wir haben alle Voraussetzungen, um unsere Innenstadt positiv weiterzuentwickeln“

Seite 3

Wintermarkt mit Adventsgewinnspiel

Seite 4

MISSION: KERAMIK
Die neue Dauerausstellung zur Technischen Keramik im Porzellanikon Selb ist eröffnet

Seite 16

Weihnachtsaktionen des „Forum Selb erleben!“ e.V.

Seite 19

November 2024



„Sustainability Award geht 2024 an Kornberg-Borderland-Camping“



Ein perfekter Standort, um den Award für den nachhaltigsten Campingplatz abzuräumen. Das niederländische Onlineforum „Campercontact“ verlieh die diesjährige Auszeichnung an den Campingplatz in Heidelberg unter der Führung von Christian Schemm. Die Jury lobte vor allem die originelle Art und Weise des Wassersparens durch ein Duschsystem mit Wertchips. Aber auch der Grünbestand, z.B. Hecken und Laubbäume bleiben auf der gesamten Anlage erhalten und gut gepflegt. Des Weiteren sorgt der Kaffeautomat mit einer originellen Methode eines Mehrwegbechersystems für großes Lob. „Für die Camper ist all dies eine unkomplizierte Weise um bei der Nachhaltigkeit am Platz mitzumachen“, betont Christian Schemm. Zur Auszeichnung gratulierten Oberbürgermeister Ulrich Pötzsch, Wirtschaftsförderer Rainer Rädle und Nadja Hochmuth aus dem Amt für Stadtmarketing und Tourismus und wünschen für die Zukunft alles Gute und viele glückliche Urlauber.

tomat mit einer originellen Methode eines Mehrwegbechersystems für großes Lob. „Für die Camper ist all dies eine unkomplizierte Weise um bei der Nachhaltigkeit am Platz mitzumachen“, betont Christian Schemm.

Zur Auszeichnung gratulierten Oberbürgermeister Ulrich Pötzsch, Wirtschaftsförderer Rainer Rädle und Nadja Hochmuth aus dem Amt für Stadtmarketing und Tourismus und wünschen für die Zukunft alles Gute und viele glückliche Urlauber.

IMPRESSUM:

Herausgeber: Stadt Selb
Ludwigstraße 6, 95100 Selb

Verantwortlich für den Inhalt:
Oberbürgermeister Ulrich Pötzsch

Redaktion: info@selb.de
Nadja Hochmuth, Tel. 09287 883-178
Lena Kristen, Tel. 09287 883-118

Verantwortlich für die Anzeigen:
Druck u. Verlag, Reiner Zörntlein
Hohenberger Str. 49, 95100 Selb
druckzentrum.selb@t-online.de
Tel. 09287 2163

Druck / Verteilung:
Druck u. Verlag, Reiner Zörntlein
Hohenberger Str. 49, 95100 Selb

Auflage / Erscheinung: 9.000 Stück, in der Regel am ersten Wochenende im Monat. Die redaktionellen Beiträge geben die Meinung der jeweiligen Autoren wieder, die nicht unbedingt mit der Meinung des Herausgebers identisch sein muss. Die Redaktion behält sich das Recht vor, Beiträge zu kürzen. Die Stadt Selb übernimmt keine Haftung für übersandte Beiträge und Bilder und keine Gewähr für die Richtigkeit der Angaben in den Beiträgen. Nachdrucke (auch auszugsweise) sind nur mit schriftlicher Genehmigung des Herausgebers erlaubt.

Das nächste Stadtmagazin der Stadt Selb erscheint am 7.12.2024

Redaktionsschluss: 20.11.2024

KINO KULTUR CAFÉ

IN SELB







Kino Programm Gültig vom 07.11.2024 - 04.12.2024

HORIZON FSK 12 | 181 min
07.11. - 13.11. 20:15

VENOM: THE LAST DANCE FSK folgt | 110 min
07.11. - 13.11. & 14.11. - 20.11. & 21.11. - 27.11. 20:30

BLINK TWICE FSK 16 | 102 min
14.11. - 20.11. & 21.11. - 27.11. & 28.11. - 04.12. 20:15

GLADIATOR FSK folgt | 148 min
28.11. - 04.12. 20:15

IRONIE DES LEBENS FSK 12 | 109 min
07.11. 15:30 08.11. - 13.11 20:15

ALLES FIFTY FIFTY FSK 6 | 113 min
14.11. 15:30 15.11. - 20.11 20:15

THELMA - RACHE WAR NIE SÜßER FSK 12 | 99 min
21.11. 15:30 22.11. - 27.11 20:15

DER VIERER FSK folgt | 90 min
28.11. 15:30 29.11. - 04.12 20:15

Kinderprogramm

ALLES FÜR DIE KATZ FSK 0 | 87 min
08.11. 14:15 09.11. & 10.11. 13:30

DETEKTIV CONAN FILM 27 FSK 12 | 110 min
08.11. - 10.11. & 15.11. - 17.11. & 22.11. - 24.11. 13:30 | 15:00 | 16:30

DRAGONKEEPER FSK 6 | 100 min
08.11. - 10.11. & 15.11. - 17.11. & 22.11. - 24.11. 13:30 | 15:00 | 16:30

WEIHNACHTEN DER TIERE FSK 0 | 72 min
22.11. - 24.11. & 29.11. - 01.12. 13:30 | 15:00 | 16:30

VAIANA 2 FSK folgt | 120 min
29.11. - 01.12. 13:30 | 15:00 | 16:30

DIE WILDEN MÄUSE FSK 0 | 96 min
29.11. - 01.12. 13:30 | 15:00 | 16:30

Filmreihen

SHORTS ATTACKS

16.11. 19:30 Helden des Alltags FSK 0 | 90 min

SPRACHEN UND DOKUMENTATIONEN

07.11. - 27.11. 19:30 Weisheit des Glücks FSK 6 | 90 min
14.11. - 20.11. 19:30 In Liebe eure Hilde FSK 12 | 124 min
28.11. - 04.12. 19:00 Riefenstahl FSK 12 | 120 min

KAFFEEKLATSCH "ABER BITTE MIT SAHNE"
Kaffee & Kuchen incl. Filmtickets Filmstart 15:30 für 11,50 €

07.11. Ironie des Lebens
14.11. Alles Fifty Fifty
21.11. Thelma - Rache war nie süßer
28.11. Der Vierer

Montag und Dienstag regulär geschlossen!
Änderungen im Programm unter Vorbehalt.

Tickets und Infos unter www.spektrum-selb.de



design
stadt

selb.

Tickets!



2

Ausgabe 11/2024

„Wir haben alle Voraussetzungen, um unsere Innenstadt positiv weiterzuentwickeln!“

So gut wie alle Innenstädte sehen sich seit Jahren einem hohen Veränderungsdruck ausgesetzt. Die Gründe für den Wandel sind divers, einer der größten dürfte wohl das modifizierte Kaufverhalten des Endverbrauchers sein. Die meisten Einkäufe wollen schnell und an einem Ort getätigt werden, oder werden gar im Internet erledigt. Auch die Selber Innenstadt bleibt von diesen Veränderungen nicht verschont. Die Verantwortlichen um Oberbürgermeister Ulrich Pötzsch, Stadtrat und Stadtverwaltung haben allerdings alle Voraussetzungen, vorbereitete Planungen, das nötige Know-how sowie die richtigen Kontakte zur Hand, um die Innenstadt zukunftsfähig aufzustellen. Mit dem Masterplan Innenstadt besteht zudem seit Jahren ein Kompass, der auf dem Weg des Stadtumbaus die Leitplanken vorgibt. Die Themen, die bei der Stadtentwicklung eine Rolle spielen, sind vielfältig. Es geht um die Wirtschaft, den Wohnungsmarkt, die Immobilienlandschaft sowie die Fortschritte im Bereich der beiden Outlets.

Wirtschaft als Innenstadtmotor

Die Stadt Selb unterstützt die Wirtschaft in Selb in vielen Bereichen. Die bestehenden Geschäfte und Firmen werden eng begleitet und es wird ein reger Kontakt gepflegt, um frühzeitig mit nötiger Unterstützung und Beratung zur Seite zu stehen. Aber auch mögliche Gründerinnen und Gründer können sich auf die Hilfe der Stadtverwaltung verlassen. Gerne werden Interessierte bei Förderanträgen oder Ähnlichem unterstützt. Auch der Status „Große Kreisstadt“ gibt Selb gute Werkzeuge an die Hand, Unternehmerinnen und Unternehmer bei ihren Vorhaben behilflich zu sein. Beispielsweise bietet eine eigene Baugenehmigungsbehörde die Möglichkeit mit kurzen Wegen und schlanken Verfahren die sonst oft umständlichen Vorgänge zu beschleunigen.

Wohnungsmarkt und Immobilienlandschaft

Gerade in der Innenstadt sind moderne Wohnungen immer mehr gefragt. „Die Stadt unterstützt hierbei nicht nur mit städtischen Förderprogrammen für Sanierungsprojekte, sondern ist auch mit dem Kauf von Immobilien aktiv geworden“, sagt Oberbürgermeister

Ulrich Pötzsch. Zwischen 2020 und 2023 hat die Stadt Selb nämlich knapp 500.000 Euro an Privatpersonen gegeben, die in der Innenstadt vor allem in Wohnraum investiert haben. Die Stadt selbst hat mehrere Immobilien erworben, die vor allem der Stadtentwicklung und dem Stadtumbau nutzen sollen. Diese Gebäude können beispielsweise für Wohnbauvorhaben weiterverkauft werden oder dienen der Weiterentwicklung des Projekts Neue Mitte. Dieses bietet enorme Chancen, um zukünftig die Kundenströme vom Outlet Center in die Selber Innenstadt zu lenken. Der Stadtrat der Stadt Selb hat dafür alle Weichen gestellt. Auch das Bauprojekt der Firma NWS im Bürgerpark mit 21 Wohneinheiten und der Unterbringung der städtischen Bücherei wird das Gesicht der Selber Innenstadt aufwerten.

Positive Beispiele

„Man muss sich nur einmal die zahlreichen positiven Beispiele der vergangenen Jahre ansehen“, verweist Oberbürgermeister Ulrich Pötzsch auf Erfolgsprojekte. Neben der Neueröffnung des SPEKTRUMS, die der Poststraße wieder Leben eingehaucht hat und der Ludwigpassage als Verbindungsachse, haben viele unternehmerische und private Engagements das Gesicht der Stadt positiv verändert. Ein aktuelles Beispiel hierfür ist das Gebäude Marktplatz 1. Hier investiert der Eigentümer konsequent in die Aufwertung seiner Immobilie und schafft hochwertigen Wohnraum sowie vier Gewerbeeinheiten im Erdgeschoss. „Wie lange war dieses Gebäude allen ein Dorn im Auge. Jetzt wird es zum Schmuckstück an äußerst prominenter Stelle“, so Oberbürgermeister Pötzsch erfreut.

Fazit

„Niemand sollte den Kopf in den Sand stecken. Mit Mut und Zuversicht werden wir die Herausforderungen gemeinsam meistern, damit unsere Stadt auch weiterhin liebenswert und attraktiv zugleich bleibt. Ich kann jeder und jedem, der in Selb etwas voranbringen und sich selbst verwirklichen will nur ans Herz legen, sich an uns zu wenden. Wir werden mit allen uns zur Verfügung stehenden Mitteln unterstützen“, sagt Pötzsch.

15 Jahre „Kiefer – DLZ“

Im September 2009 übernahm Sven Stocker das Dienstleistungszentrum von Andreas Kiefer. Seitdem führt der handwerkliche Allrounder das Unternehmen mit 5 Vollzeitkräften. Für den Winterdienst sind zusätzlich noch Teilzeitkräfte im Einsatz, da über 100 Gehwege vom Schnee geräumt werden müssen. Kiefer-DLZ bietet verschiedene Dienstleistungen für Privat- und Firmengebäude in Selb und Umgebung an. Zum Beispiel beim Umzug in das neue Heim, die Pflege von Grünanlagen, das Räumen von Schnee vor der Haustüre, aber auch für größere Flächen wie Parkplätze und Firmengelände ist das Team bestens gerüstet. Zu erreichen ist Sven Stocker unter 0176 20978381. Oberbürgermeister Ulrich Pötzsch betont „die hohe Lebensqualität in einer Stadt ist durch solche engagierten Dienstleister gesichert“ und gratulierte gemeinsam mit dem Wirtschaftsförderer Rainer Rädels zum 15-jährigen Jubiläum und wünschen für die Zukunft alles Gute und viel Erfolg.



ABC-Schützen freuen sich über Selb-Flasche

Symbolisch für alle diesjährigen Selber Erstklässler überreichte Oberbürgermeister Ulrich Pötzsch Ende September den 13 Schulanfängern der Förderschule Siebenstern ein kleines Präsent – eine Trinkflasche mit dem neuen Selb-Logo. In ihrem Klassenzimmer wünschte der Rathauschef den neuen Abc-Schützen alles Gute zum Schulanfang und viel Freude am Lernen. Insgesamt wurden in den drei Selber Grundschulen und der Förderschule Siebenstern zu Beginn des neuen Schuljahres 138 Kinder eingeschult – davon 56 Mädchen und 82 Jungen. Der Abschiedsspruch des Oberbürgermeisters kam bei den aufmerksamen Kindern gut an – „Sei still wie ein Mäuschen, pass auf wie ein Luchs, sei fleißig wie ein Bienchen, dann wirst Du schlau wie ein Fuchs!“



Steuertermin

Es wird gebeten, **die bis 15.11.2024** zur Zahlung fälligen

**Gewerbesteuern
Grundsteuern
Straßenreinigungsgebühren**

auf eines der folgenden Konten zu überweisen:

Sparkasse Hochfranken

IBAN: DE81 7805 0000 0430 0112 88

SWIFT-BIC: BYLADEM1HOF

VR-Bank Fichtelgebirge-Frankenwald eG

IBAN: DE18 7816 0069 0007 1080 52

SWIFT-BIC: GENODEF1MAK

Bestehende Abbuchungsaufträge werden wie bisher über die verschiedenen Bankinstitute durchgeführt. Bei Fristüberschreitung sind wir leider gezwungen, die gesetzlich vorgeschriebenen Mahngebühren und Säumniszuschläge zu berechnen.

Kontaktadresse und Ansprechpartner:

Stadtkasse Telefon: 09287/883-139 od. 142
Zimmer-Nr. 1.02 Telefax: 09287/883-174
Gerlinde Eimert/Petra Höfer stadtkasse@selb.de

Wintermarkt und Gewinnspiel zum verkaufsoffenen Sonntag

Am 03. November 2024 findet der Wintermarkt mit verkaufsoffenem Sonntag in der Selber Innenstadt statt. Zum Wintermarkt ab 10 Uhr und dem verkaufsoffenen Sonntag ab 12 Uhr hat sich die Stadt Selb, in Zusammenarbeit mit dem Stadtmarketingverein Forum „Selb erleben“, eine besondere Aktion einfallen lassen: Jeder Besucher, der in den teilnehmenden Geschäften in einem Wert von mind. 15 Euro einkauft, kann nach Vorlage eines Belegs in der Tourist-Information, Ludwigstraße 29, an unserem Gewinnspiel teilnehmen. Zu gewinnen gibt es einen von insgesamt drei Adventskränzen aus den Selber Blumengeschäften. Das Outlet Center Selb und das Rosenthal-Outlet locken wieder mit abwechslungsreichem Programm und kulinarischen Köstlichkeiten. Zusammen mit allen Beteiligten freut sich die Stadt Selb, dass zahlreiche Besucher am 03. November 2024 den Winter begrüßen werden!

An diesem Tag geöffnet haben:

- Andreasladen
- Bräustübl
- Brunat Goldschmiede
- Designmanufaktur Voigt -Workshop zur Gestaltung von Porzellan-Windlichtern (13.00 & 15.00)
- King Markt
- Outlet Center Selb
- ProOptik
- Rosenthal Outlet
- ´s Hatzel
- SelbKultur e.V. - Ausstellungsöffnung
- Tourist Info
- VolSchön
- Weltladen



v.l.n.r. Oberbürgermeister Ulrich Pötzsch, Nadja Hochmuth, Lena Kristen, Renate Wölfel

Selber
WEIHNACHTSMARKT

29.11. - 22.12.2024
Freitag ab 15:30 Uhr
Samstag ab 14:00 Uhr
Sonntag ab 14:00 Uhr

Nachwuchs-Gärtner für unseren Bauhof

Wir wollten es nicht verpassen euch unseren Lucas Veit vorzustellen. Er ist zwar bereits seit Anfang letzten Jahres als Kommunalarbeiter Teil unseres Bauhof-Teams, jetzt allerdings in neuer Rolle. Lucas hat Anfang September mit seiner Ausbildung zum Gärtner – Fachrichtung Garten- und Landschaftsbau – begonnen. In der Berufsschule wird er sich das nötige Know-how aneignen, um die städtischen Grünflächen optimal pflegen und instand halten zu können. Dazu zählen unsere Parks, Verkehrsinseln, Spielplätze aber auch verschiedene Bepflanzungen im gesamten Stadtgebiet.

„Ich wünsche Lucas Veit viel Spaß und Erfolg bei seiner Ausbildung und bin froh, dass wir immer wieder junge Kräfte für unser Bauhof-Team gewinnen können“, sagt Oberbürgermeister Ulrich Pöttsch.



v.l.n.r.: Oberbürgermeister Ulrich Pöttsch, Lucas Veit sowie Bauhofleiter Bernd Penzel.

Gemeinsam zu einem saubereren Stadtbild – Selbst installiert Dogstations

Die Stadt Selb hat im Stadtgebiet insgesamt zwölf Dogstations an beliebten und häufig frequentierten „Gassi“-Routen installiert. Ziel dabei ist es, die Sauberkeit in den öffentlichen Bereichen zu verbessern und Hundebesitzern eine einfache Möglichkeit zu bieten, die Hinterlassenschaften ihrer Vierbeiner ordnungsgemäß zu entsorgen. Die Dogstations sind mit kostenlosen Hundekotbeuteln und Abfallbehältern ausgestattet, um sicherzustellen, dass Hundebesitzer die notwendigen Mittel zur Hand haben, um die Umgebung sauber zu halten. An manchen Orten sind auch nur Kotbeutelspender installiert worden, da in der Umgebung bereits ausreichend normale Abfallbehälter zur Verfügung stehen. Die Standorte reichen von den Selbbachauen über den Rosenthal-Park und den Grafenmühlweiher bis hin zum Goldberg. „Wir möchten ein sauberes und angenehmes Umfeld für alle Bürgerinnen und Bürger schaffen“, sagt Oberbürgermeister Ulrich Pöttsch. „Wir appellieren an alle Hundebesitzer, Verantwortung zu übernehmen und die bereitgestellten Möglichkeiten zu nutzen.“ Um Hundebesitzer zusätzlich zu animieren, die Umgebung frei von tierischen Hinterlassenschaften zu halten, können ab sofort kostenlos Hundekotbeutel am Empfang im Selber Rathaus abgeholt wer-

den. Die Aktion gilt so lange der Vorrat reicht und jede Person erhält vorerst nur eine Rolle der biologisch abbaubaren Beutel.



Eheschließungen

14.09.2024

Simon Männel und **Kristina Uhl**,
Robert-Koch-Straße 18, 95100 Selb

Sterbefälle

09.09.2024

Ilse Irmgard Opel, geb. Kubella,
Plößberger Weg 6, 95100 Selb

16.09.2024

Monika Elisabeth Maria Kuhn, geb. Anders,
Pfaffenleithe 1, 95100 Selb



Die

GROSSE KREISSTADT SELB

lädt zur Bürgerversammlung

**am Donnerstag, 14. November 2024 um 19:00 Uhr
im Rosenthal-Theater Selb.**

Tagesordnung:

1. Begrüßung durch Oberbürgermeister Ulrich Pöttsch
2. Referat der Amtsleiterin „Stadtmarketing und Tourismus“ Nadja Hochmuth
3. Referat des Wirtschaftsförderers Rainer Rädels
4. Referat des Bauamtsleiters Daniel Ruckdeschel
5. Diskussion

Selb ist sehr gut mit Mega-Geschwindigkeiten auf der Datenautobahn ausgestattet

Bereits in den vergangenen Jahren konnte im Rahmen des Förderprogramms „Aufbau von Hochgeschwindigkeitsnetzen im Freistaat Bayern“ ein großer Teil des Selber Stadtgebiets und seiner Ortsteile mit schnellen Breitbandanschlüssen versorgt werden, bei einem Stadtgebiet von über 85 km² keine einfache Aufgabe. In einem ersten Schritt wurden Eigenmittel in Höhe von 942.384 € aufgewendet, von denen 800.000 € als Fördermitteln zur Verfügung standen. Parallel zum ersten bayrischen Förderprogramm hatte die Stadt Selb einen Antrag für das Folgeprogramm gestartet, den sogenannten Höfebonus und hierfür einen Zuwendungsbescheid erhalten. 841.854 € wurden für die Schließung der Wirtschaftlichkeitslücke bei der Errichtung eines Hochgeschwindigkeitsnetzes in den östlichen Ortsteilen sowie Vielitz bewilligt - das entspricht 90% der Höchstförderungssumme. Der Eigenanteil der Stadt Selb liegt bei 232.993 €. „Der Ausbau der Versorgung mit schnellen Breitbandanschlüssen stellt einen wichtigen Standortfaktor dar, sowohl für unsere Unternehmen in Selb aber natürlich auch für die Bürgerinnen und Bürger. Es ist ein wichtiger digitaler Standortvorteil“, freut sich Oberbürgermeister Ulrich Pötzsch. In den Stadtteilen Buchwald, Dürrewiesen, Längenau und Reuth wurde nun im Rahmen des

Höfebonusprogramms investiert. Rund 15 Kilometer Glasfaser und neun Verteiler sorgen seit Fertigstellung für höhere Bandbreiten. Das maximale Tempo beim Herunterladen steigt auf bis zu 1.000 MBit/s, im FTTH-Ausbaugebiet bis zu 1 Gbit/s. Das neue Netz ist so leistungsstark, dass Arbeiten und Lernen zuhause, Video-Konferenzen, Surfen und Streamen gleichzeitig möglich sind. Rund 430 Haushalte profitieren von diesem Ausbau in den Stadtteilen. Zwischen der örtlichen Vermittlungsstelle und dem Verteiler am Straßenrand verlegte die Telekom Glasfaserkabel. Das erhöht das Tempo der Datenübertragung deutlich. Die Buchung der jeweiligen Tarife kann nun direkt über den jeweiligen Anbieter erfolgen. Laut dem deutschen Breitbandatlas haben 95,37 % der Privathaushalte in Selb die Verfügbarkeit eines Festnetzanschlusses mit mehr als 100 Mbit/s. (Quelle: Gigabit Grundbuch des Bundesministeriums für Digitales und Verkehr). Der Eigenwirtschaftliche Ausbau der Telekom mit FTTH für weite Teile des Stadtgebiets ist gerade in der Umsetzung. Auch andere Versorger haben einen Eigenausbau angekündigt. Dazu wird das Mobilfunknetz Stück für Stück von den Anbietern ausgebaut und modernisiert, um den steigenden Anforderungen gerecht zu werden.

Historischer Fund

Als für die Bayerisch-Tschechischen Freundschaftswochen auch der Park am Grafenmühlweiher neu zu gestalten war, hat niemand damit gerechnet, dass dabei ein wertvoller historischer Fund zu Tage treten würde. Beim Ausbaggern des Weihers fanden die Bauarbeiter meterlange Holzrohre, die sich als alte Wasserrohre entpuppten. Dieser wertvolle Fund wurde auf Bitten von



Stadtratsmitglied Gerd Bock, der diese Rohre am Grafenmühlweiher liegen sah, zunächst bei der ESM aufbewahrt. Nun ging es darum, wie man ein Stück dieser Rohre, welche vor weit über hundertfünfzig Jahre dort verlegt wurden und innerstädtische Brunnen mit Wasser versorgten, für die Öffentlichkeit ausstellen konnte. Die ursprüngliche Absicht, diesen historischen Fund am Grafenmühlweiher in einer Vitrine auszustellen, scheiterte an den hohen Kosten. Und so wurde der Vorschlag des Oberbürgermeisters umgesetzt, ein Stück dieser Wasserrohre im Eingangsbereich des neuen Bauamtes an der Wand anzubringen und damit der Öffentlichkeit zugänglich zu machen. Der allseits bekannte Porzellanmaler Moritz Hegy war sofort bereit, erklärende Ausführungen zu diesem Stück auf einer Porzellanplatte festzuhalten, welche nun neben dem Wasserrohr angebracht ist, einem Fund, der gar nicht hoch genug einzuschätzen ist. Schließlich ist unsere Heimatstadt mit solchen historischen Gegenständen durch den verheerenden Brand im März achtzehnhundertsechundfünfzig ja nicht gerade gesegnet.

NETZSCH investiert über 60 Millionen Euro in den Standort Selb

Die NETZSCH Gruppe stärkt den Standort Selb mit einer umfassenden Neugestaltung des Firmengeländes in der Gebrüder-Netzsch-Straße. Mit einer Investitionssumme von über 60 Millionen Euro entsteht in den kommenden Jahren ein neuer Campus. Der Baubeginn ist für Anfang 2025 geplant. Seit einigen Wochen sind bereits Bagger und Abrissmaschinen für bauvorbereitende Maßnahmen im Einsatz und kündigen das große Vorhaben an. Das Projekt „NETZSCH Campus Selb“ ist in zwei Bauphasen unterteilt, die den Standort und die Arbeitsplätze nachhaltig prägen werden.

Im ersten Bauabschnitt wird neben einem Energiehof das zweigeschossige NETZSCH Applications Center errichtet. Das moderne Technikum für Chemie- und Batterieanwendungen wird auch den Hygienestandards für Lebensmittel und Pharmaprodukte entsprechen. Die bereits bestehenden Anwendungsbereiche des Geschäftsbereiches am Standort Selb werden in das neue Gebäude integriert. Des Weiteren sind Räume für Besprechungen, Messungen, Seminare und zum sozialen Austausch geplant.

In der zweiten Bauphase entsteht ein modernes, dreigeschossiges Verwaltungsgebäude mit einer Kantine sowie Meeting- und Veranstaltungsbereichen. Es bietet Platz für 400 Mitarbeiterinnen und Mitarbeiter der Erich Netzsch B.V. & Co. Holding KG, NETZSCH Feinmahltechnik GmbH, NETZSCH Business Service GmbH, der Digitaleinheit NEDGEX und der Corporate Startups. Der Bau erfolgt im laufenden Betrieb, sodass die Mitarbeiter erst nach Fertigstellung

in das neue Gebäude umziehen. Die bisherigen Verwaltungsgebäude werden anschließend anderweitig genutzt oder abgerissen.



Visualisierung des NETZSCH-Campus Selb mit Blick auf das Technikum (links) und das Verwaltungsgebäude (rechts).

WIR BILDEN AUS



The DNA of tech.®

- **Elektroniker für Betriebstechnik***
- **Elektroniker für Automatisierungstechnik***
- **Industriekaufleute***
- **Industriekeramiker***
- **Industriemechaniker***
- **Maschinen- und Anlagenführer***
- **Mechatroniker***
- **Physiklaborant***
- **Zerspanungsmechaniker***
- **Duales Studium**

*(m/w/d)

Bewerben Sie sich unter www.vishay.com



Sa. 02.11.

VER U20 – Jungadler Mannheim

Netzsch Arena

VER Training Laufschule

9 Uhr, Netzsch Arena

Porzellan-Trip: Öffentliche Führung in der ehemaligen Porzellanfabrik, Preis:

Museumseintritt (Dauer 1,5 Std.)

10:30 Uhr, Porzellanikon Selb

Entspannte Mamas sind coole Mamas

13 Uhr, VHS Selb, Lessingstr. 8, Raum 23, Aula

Lebensmittelausgabe Selber Tafel, immer samstags (außer Feiertage)

13:30 - 15:45 Uhr, Längenauer Str. 71a (Annahme Lebensmittel und Produkte für täglichen Gebrauch Mo. – Fr. 8 – 12 Uhr, Längenauer Str. 71a) Selber Tafel in Trägerschaft Malteser Hilfsdienst e. V

Abendgottesdienst (F. Jehnes)

19 Uhr, Christuskirche

So. 03.11.

Hl. Messe

9 Uhr, Hl. Geist Kirche

Wintermarkt

10 – 17 Uhr, in der Innenstadt Selb begrüßt den Winter. Wir laden ein zum Wintermarkt. Händler präsentieren ihr umfangreiches Sortiment. Die Geschäfte haben von 12 – 17 Uhr geöffnet.

Gottesdienst

8:30 Uhr, Spielberg

Hl. Messe

8:30 Uhr, Hl. Kreuz Kirche Mittelweißbach

Gottesdienst mit Kirchen-Café

10 Uhr, Stadtkirche

Hl. Messe

10:30 Uhr, Herz Jesu Kirche

VER U20 – Jungadler Mannheim

11:30 Uhr, Netzsch Arena

Ausstellung „Sterbekultur“ ist geöffnet, 15 Uhr, SelbKultur, Ludwigstr. 35a

Theatergastspiele Fürth:

„Pater Brown und der Tod des Schneewittchens“

Der gewitzte Hobbykriminalist Pater Brown nimmt einen verwirrten Landstreicher bei sich auf. Bald darauf beginnt seine kriminalistische Spürnase zu jucken.

Freuen Sie sich auf einen humoristischen Thriller und rätseln mit Pater Brown.

17 Uhr, Rosenthal-Theater Selb

Selber Wölfe – ESV Kaufbeuren

18:30 Uhr, Netzsch Arena

Mo. 04.11.

Beginn der Aktion „Selber helfen Selbern“, Forum Selb erleben e.V.

Gymnastik

TSV Unterweißbach
9 – 10 Uhr, Jochen-Klepper-Haus, Jakob-Zeidler-Str. 5, Selb-Plößberg

REHA-Orthopädie

Turnerschaft Selb von 1887 e.V.

9:30 – 10:15 Uhr, kleiner Saal

Gymnastik mit dem Stuhl

TSV Unterweißbach
10:15 – 11:15 Uhr, Jochen-Klepper-Haus, Jakob-Zeidler-Str. 5, Selb-Plößberg

Eltern-Kind-Spielgruppe nach Elementen der Montessori-Pädagogik. Für Kinder im Alter von 18 Monaten bis 3 Jahren mit einem Elternteil bzw. Begleitperson,

15 – 16:30 Uhr, FAM EJF-Familienzentrum Selb, Karl-Marx-Str. 8

Reparatur-Café

geöffnet, 15:30 Uhr, JAM

Integrationscafé

17 – 18:30 Uhr, FAM EJF-Familienzentrum Selb, Karl-Marx-Str. 8

Diabetiker Sport

RBSV Selb e.V., 17 – 18 Uhr, Turnhalle Franz-Bogner-Schule

Linedance

Turnerschaft Selb v. 1887 e.V., 17:30 – 18:45 Uhr, Kleiner Saal

Koronar Sport

RBSV Selb e.V., 18 – 19:30 Uhr, Turnhalle Franz-Bogner-Schule

Die neue Abteilung „Hospizliteratur“ In der Stadtbücherei Selb

Hospiz-Initiative Fichtelgebirge e.V.
18 Uhr, Stadtbücherei

Brühen und Suppen

18:30 Uhr, VHS Selb, Lessingstr. 8, Küche

Gymnastik

TSV Unterweißbach, 18:30 – 19:30 Uhr, Dr.-Franz-Bogner-Turnhalle (Halle I)

Rückenfit

Turnerschaft Selb v. 1887 e.V.
18:45 – 19:45 Uhr, Jahnturnhalle

Laternen basteln – Upcycling aus Getränkekartons, 19 Uhr, VHS Selb, Lessingstr. 8, Raum 07, Tagungsraum

Ivo – ein Film über die Arbeit ambulanter palliativer Teams

Hospiz-Initiative Fichtelgebirge e.V.
19:30 Uhr, Spektrum Selb

Di. 05.11.

Reaktiv-Training

TSV Unterweißbach, Selber Forst, Treffpunkt Parkplatz Eisstadion
Zeit nach Absprache

REHA-Lungensport / Asthma

Turnerschaft Selb v. 1887 e.V.
10 – 11 Uhr, Kleiner Saal

Singen mit dem Seniorenbeirat der Stadt Selb, 14:30 – 15:30 Uhr, FAM EJF-Familienzentrum Selb, Karl-Marx-Str. 8

Osteoporose Sport

RBSV Selb e.V., 16 – 18 Uhr, Turnhalle Franz-Bogner-Schule

Hallenboccia

RBSV Selb e.V., 17 – 18:30 Uhr, Turnhalle Franz-Bogner-Schule

Gymnastik 1. u. 2. Gruppe

RBSV Selb e.V., 18 – 20 Uhr, Turnhalle Walter-Gropius-Gymnasium

Seniorenport

Turnerschaft Selb v. 1887 e.V.
16:45 – 17:45 Uhr, Kleiner Saal

Medienbrücke – TikTok und Youtube

17 Uhr, VHS Selb, Lessingstr. 8, Raum 13, EDV

REHA-Herzsport

REHA-Diabetiker Typ I/II
REHA-Lungensport / Asthma
Turnerschaft Selb v. 1887 e.V.
18 – 19 Uhr, Kleiner Saal

Küchen Weiss

www.kuechen-weiss.de

Bahnhofstraße 20

95659 Arzberg

Tel. 09233/715988

kuechen_weiss@gmx.de



Bahnhofstraße 10

95100 Selb

Tel. 09287/5515

kuechen_weiss_selb@gmx.de

Tauschabend für Briefmarken u. Münzen, Briefmarken- u. Münzensammlerverein Selb, 19 Uhr, VHS Selb, Zi. 7 EG

Übungsstunde, bei Interesse am Mitspielen bitten wir um vorherige Anmeldung unter info@spielmannszug-selb.de
Spielmanns- u. Fanfarenzug Selb
19 Uhr, Jazzkeller, Musikschule Selb

Mi. 06.11.

Fit in den Tag

Turnerschaft Selb v. 1887 e.V., Kleiner Saal, 9:30 – 10:30 Uhr, kleiner Saal

Beckenboden & Rücken im Einklang

Turnerschaft Selb v. 1887 e.V., Kleiner Saal, 10:30 – 11:30 Uhr, kleiner Saal

Seniorenmittagstisch entfällt!

11:30 – 13:30 Uhr, FAM EJF-Familienzentrum Selb, Karl-Marx-Str. 8

Senioren sport des Seniorenbeirats

14 – 15 Uhr, Gemeindesaal Christuskirche

VER Training Laufschnle

15:45 Uhr, Netzschn Arena

REHA – Orthopädie

Turnerschaft Selb v. 1887 e.V., 18 – 18:45 Uhr u. 19 – 19:45 Uhr, Kleiner Saal

Tertulia – Spanischsprachiger Stammtisch

(Eintritt frei, ohne Anmeldung)
18:15 Uhr, Schwarzer Peter, Bahnhofplatz

Gymnastik

TSV Unterweißenbach
19 – 20 Uhr, Turnhalle Luitpoldschule

Do. 07.11.

Zusammen digital; Sie haben Fragen zur Smartphone- od. Internet-Nutzung, Laptop, Tablet? Kostenlos beraten lassen! Vor Ort. Für Alle, 15 – 16:30 Uhr, FAM EJF-Familienzentrum Selb, Karl-Marx-Str. 8

KAFFEEKLATSCH „Aber bitte mit Sahne!“ – IRONIE DES LEBENS - in unserem Designcafé. Es gibt Kaffee & Kuchen & Filmticket für 11,50 € (geöffnet ab 14:30 Uhr) 15:30 Uhr, Filmstart, SPEKTRUM SELB

Möbelladen

Jeweils donnerstags von 17 – 19 Uhr, Längener Str. 71a, Malteser Hilfsdienst e. V., Selb

Manga – Illustrationen für Anfänger*innen (7x) 18 Uhr, VHS Selb, Lessingstr. 8, Raum 03

18 – 19 Uhr, Bewegungszauber

19 – 20 Uhr, Beckenboden & Rücken im Einklang, Turnerschaft Selb v. 1887 e.V. Luitpoldschule

Halbjahresversammlung der Siedlergemeinschaft Selb-Erkersreuth e.V. mit Mitgliederehrungen, 19:30 Uhr, Gasthaus „Grüne Au“ in Erkersreuth

Chorprobe

Malergesangsverein
19:30 – 21 Uhr, Musikschule Selb

Aqua-Gymnastik

RBSV Selb e.V., 19:30 – 20:30 Uhr, Hallenbad Selb

Altstadttheater Ingolstadt:

„Zwei wie wir – Eine Beziehungskomödie von Norm Foster“; Sie haben sich ineinander verliebt, gelacht, gestritten, das große Glück gesucht, geheiratet und sich scheiden lassen. Das zufällige Treffen in einem Restaurant ist Freude und schmerzliche Erinnerung zugleich, und vielleicht auch etwas Hoffnung. 19:30 Uhr, Rosenthal-Theater Selb

Fr. 08.11.

Hl. Messe i.d. Unterkirche

8 Uhr, Herz Jesu Kirche

REHA-Orthopädie

Turnerschaft Selb von 1887 e.V.
8:30 – 9:15 Uhr, kleiner Saal

Bücherflohmarkt: Kunterbunter Flohmarkt aus überwiegend Buchgeschenken u. einigen ausgesonderten Titeln der Stadtbücherei. Dazu Spiele, DVDs u. CDs zu Kleinstpreisen, 14 – 18 Uhr, Stadtbücherei Selb

Lungen Sport / COPD

RBSV Selb e.V., 17 – 18 Uhr, Turnhalle VHS Selb, Lessingstr. 8

„Lebend kommt hier keiner raus! – Sterben u. Tod im Spiegel der Weltreligionen“ Vortrag von Pfarrerin Andrea Münster, 19 Uhr, SelbKultur, Ludwigstr. 35a

VER 1B – EHC Bayreuth

19:30 Uhr, Netzschn Arena

Tanz Übungsabend

TC Heiße Sohle, 20 Uhr, VHS Turnhalle

Sa. 09.11.

VER Training Laufschnle

9 Uhr, Netzschn Arena

Medienbrücke – Workshop Podcast

10 Uhr, VHS Selb, Lessingstr. 8, Raum 22, Medienraum

Porzellan-Trip: Öffentliche Führung in der ehemaligen Porzellanfabrik

Preis: Museumseintritt (Dauer 1,5 Std.)
10:30 Uhr, Porzellanikon Selb

VER U13 – Degendorfer SC

11:30 Uhr, Netzschn Arena

Tisch der Generationen

Ein moderierter Dialog zwischen U 25 und Ü 65! 14 – 17 Uhr, FAM EJF-Familienzentrum Selb, Karl-Marx-Str. 8

Reif für die Insel? 14 Uhr, VHS Selb, Lessingstr. 8, Raum 23, Aula

Hl. Messe

17:30 Uhr, Hl. Geist Kirche

Abendgottesdienst „Vom Erinnern u. Gedenken“

mit persönlicher Segnung (S. Herold+Team) 19 Uhr, Christuskirche

Heimatbühne:

„Der Plan geht ned auf!“

Gastveranstalter / Vorverkauf:
Heimatbühne oder Tourist Info Selb
19:30 Uhr, Rosenthal-Theater Selb

So. 10.11.

Gottesdienst

8:30 Uhr, Gottesackerkirche

Hl. Messe

8:30 Uhr, Marienkirche Erkersreuth

Hl. Messe

9 Uhr, Hl. Geist Kirche

Alberter & Kollegen

95100 Selb | Ludwigmühle 3
Tel. 09287 / 5009737

Email: info@alberter.de
www.alberter.de

RECHT & STEUER

Fragen oder
Probleme

im Arbeitsrecht

Wir helfen Ihnen gerne!

Außenstellen in:

Auerbach | Tel. 03744/25010
Helmbrechts | Tel. 09252/228
Plauen | Tel. 03741/70010
Hof | Tel. 09281/72400

Bürogemeinschaft
München (Tel.: 09251/8151)

Gottesdienst mit Abendmahl

10 Uhr, Stadtkirche

Hl. Messe

10:30 Uhr, Herz Jesu Kirche

Vernissage Ausstellung Karl-Heinz Matt „BILDFACETTEN“

Kunstverein Hochfranken Selb e.V.

11 Uhr, Rosenthal Theater, Selb

VER U13 – Black Hawks Passau

11:30 Uhr, Netzsch Arena

Kunstverein Hochfranken Selb e.V.

„Bildfacetten“

Vernissage mit Karl-Heinz Matt

Dauer der Ausstellung:

10.11.24 bis 08.12.24

DO: 16 – 18 Uhr

SA: 10 – 14 Uhr

SO: 10 – 12 Uhr

11 Uhr, Rosenthal-Theater Selb

Cocomico Theater:

„Janosch: Oh, wie schön ist Panama“

Der kleine Tiger und der kleine Bär finden eines Tages am Flussufer eine Kiste, auf der „Pa-na-ma“ steht. Mit der Tigerente im Gepäck brechen sie auf. Auf ihrer Reise begegnen sie Schnuddel, dem Affen Bong und dem Reiseesel Mallorca. In Panama angekommen merken sie, dass sie sich nicht nach Bananen, sondern nach ihrem Zuhause sehnen.

15 Uhr, Rosenthal-Theater Selb

Mo. 11.11.

Gymnastik

TSV Unterweißenbach, 9 – 10 Uhr, Jochen-Klepper-Haus, Jakob-Zeidler-Str. 5, Selb-Plößberg

REHA-Orthopädie

Turnerschaft Selb von 1887 e.V.

9:30 – 10:15 Uhr, kleiner Saal

Gymnastik mit dem Stuhl

TSV Unterweißenbach, 10:15 – 11:15 Uhr, Jochen-Klepper-Haus, Jakob-Zeidler-Str. 5, Selb-Plößberg

Eltern-Kind-Spielgruppe nach Elementen der Montessori-Pädagogik

Für Kinder im Alter von 18 Monaten bis 3 Jahren mit einem Elternteil bzw. Begleitperson, 15 – 16:30 Uhr, FAM EJF-Familienzentrum Selb, Karl-Marx-Str. 8

Diabetiker Sport

RBSV Selb e.V., 17 – 18 Uhr, Turnhalle

Franz-Bogner-Schule

Linedance

Turnerschaft Selb v. 1887 e.V.

17:30 – 18:45 Uhr, Kleiner Saal

Koronar Sport

RBSV Selb e.V., 18 – 19:30 Uhr, Turnhalle

Franz-Bogner-Schule

Gymnastik

TSV Unterweißenbach, 18:30 – 19:30 Uhr,

Dr.-Franz-Bogner-Turnhalle (Halle I)

Rückenfit

Turnerschaft Selb v. 1887 e.V.

18:45 – 19:45 Uhr, Jahnturnhalle

„Erben und Vererben“, Vortrag von

Christian Roßner, Notar

19 Uhr, SelbKultur, Ludwigstr. 35a

Di. 12.11.

Reaktiv-Training

TSV Unterweißenbach, Selber Forst,

Treffpunkt Parkplatz Eisstadion

Zeit nach Absprache

REHA-Lungensport / Asthma

Turnerschaft Selb v. 1887 e.V.

10 – 11 Uhr, Kleiner Saal

Osteoporose Sport

RBSV Selb e.V., 16 – 18 Uhr, Turnhalle

Franz-Bogner-Schule

Hallenboccia

RBSV Selb e.V., 17 – 18:30 Uhr, Turnhalle

Franz-Bogner-Schule

Gymnastik 1. u. 2. Gruppe

RBSV Selb e.V., 18 – 20 Uhr, Turnhalle

Walter-Gropius-Gymnasium

Seniorenport

Turnerschaft Selb v. 1887 e.V.

16:45 – 17:45 Uhr, Kleiner Saal

Medienbrücke – Whatsapp, Facebook

Messenger, 17 Uhr, VHS Selb, Lessingstr.

8, Raum 13 EDV

REHA-Herzport

REHA-Diabetiker Typ I/II

REHA-Lungensport / Asthma

Turnerschaft Selb v. 1887 e.V.

18 – 19 Uhr, Kleiner Saal

Übungsstunde, bei Interesse am Mitspie-

len bitten wir um vorherige Anmeldung

unter info@spielmannszug-selb.de

Spielmanns- u. Fanfarenzug Selb

19 Uhr, Jazzkeller, Musikschule Selb

Mi. 13.11.

Frühstückstreff (Information u. An-

meldung bei Diakonin Richter 0152

07916163) 9 – 11 Uhr, Lutherheim

Fit in den Tag

Turnerschaft Selb v. 1887 e.V., Kleiner

Saal, 9:30 – 10:30 Uhr, kleiner Saal

Beckenboden & Rücken im Einklang

Turnerschaft Selb v. 1887 e.V., Kleiner

Saal, 10:30 – 11:30 Uhr, kleiner Saal

Seniorenmittagstisch

immer mit Anmeldung bis Donnerstag

der Vorwoche, 11:30 – 13:30 Uhr,

FAM EJF-Familienzentrum Selb,

Karl-Marx-Str. 8

Trauercafé-Lebenscafé, Hospiz-Initiative

Fichtelgebirge e.V., Interessierte kön-

nen sich unter 0177-5910177 anmelden

10 – 12 Uhr, Bahnhofstr. 5, Selb

Wandern

RBSV Selb e.V., 13:30 Uhr, Treffpunkt:

Gaststätte „TuS Erkersreuth“

Seniorenport des Seniorenbeirats

14 – 15 Uhr, Gemeindesaal Christuskirche

Kulturkaffee: 19. Jahrhundert-Messen

und Ausstellungen, Preis: 6 € für Füh-

rung, zzgl. Museumseintritt, mit Anmel-

dung unter besuchercenter@porzellanikon.org od. Tel: 09287 91800-0 (Dauer 1,5

Std.) 14 Uhr, Porzellanikon Hohenberg

a.d. Eger

Musikschule Schirnding-Hohenberg

e.V., Benefizkonzert der Musik-

schul-Stiftung Tastenzauber, Klavier-

konzert mit dem Pianisten Radim Vojir

Gastveranstalter / Kontakt: Musikschule

Schirnding-Hohenberg e.V., 18 Uhr,

Rosenthal-Theater Selb

REHA – Orthopädie

Turnerschaft Selb v. 1887 e.V., 18 – 18:45

Uhr u. 19 – 19:45 Uhr, Kleiner Saal

Gymnastik

TSV Unterweißenbach, 19 – 20 Uhr, Turn-

halle Luitpoldschule

Do. 14.11.

Kaffeetreff: Andacht, Geselligkeit bei

Kaffee u. Kuchen, Vortrag

14:30 Uhr, Christuskirche

Zusammen digital; Sie haben Fragen

zur Smartphone- od. Internet-Nutzung,

Laptop, Tablet? Kostenlos beraten las-

sen! Vor Ort. Für Alle, 15 – 16:30 Uhr, FAM

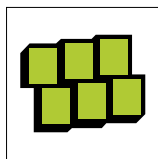
EJF-Familienzentrum Selb, Karl-Marx-Str. 8

KAFFEEKLATSCH „Aber bitte mit

Sahne!“ –ALLES FIFTY FIFTY- in unserem

Designcafé. Es gibt Kaffee & Kuchen &

Filmticket für 11,50 € (geöffnet ab



Rosenthal
Theater
Selb

Trailer, Infos zum Vorverkauf und Theater finden Sie im Internet unter www.theater-selb.de. Persönlich erreichen Sie uns im Theaterbüro der Stadt Selb, Ludwigstr. 6, Tel. 09287 883-125, E-Mail: theaterinfo@selb.de.
Für Kurztentschlossene öffnet die Abendkasse 1 Stunde vor Vorstellungsbeginn.

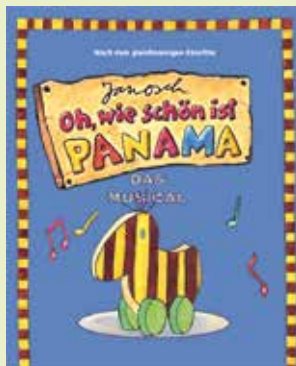
**Do. 7. November 2024, 19.30 Uhr
Altstadttheater Ingolstadt: „Zwei wie wir – Eine Beziehungskomödie von Norm Foster“**

Katrin Wunderlich, aus Selb stammende Schauspieler, ist bereits in etlichen Produktionen in ihrer Heimatstadt aufgetreten. In dem Stück „Zwei wie wir – Eine Beziehungskomödie von Norm Foster“ des Altstadttheaters Ingolstadt steht sie nun erneut auf der Bühne im Rosenthal-Theater. Sie haben sich ineinander verliebt, haben gelacht, gestritten, das große Glück gesucht und geheiratet. Sie haben ihre Zukunft gestaltet und sich doch wieder verloren. Zufällig treffen sich Nora (Katrin Wunderlich) und Rudy (Philip Schwarz) drei Jahre und neun Monate nach ihrer Scheidung in einem Restaurant wieder. Das Treffen ist Freude und schmerzliche Erinnerung zugleich, und vielleicht auch etwas Hoffnung. Norm Foster, Kanadas erfolgreichster und meistgespielter Komödienautor, schickt in „Zwei wie wir“ ein Paar in Rückblicken durch die Höhen und Tiefen ihrer Beziehung. Die Aufführung findet im Bühnenhaus statt.



**So. 10. November 2024, 15.00 Uhr
Cocomico Theater: Janoschs „Oh, wie schön ist Panama“**

Das „Cocomico Theater“ aus Köln ist seit vielen Jahren Garant für hochkarätiges Kindertheater. In Janoschs „Oh wie schön ist Panama“ kommen die jüngsten Theaterbesucher, aber auch Eltern, Großeltern, Onkels, Tanten... auf ihre Kosten. Der kleine Tiger und der kleine Bär finden eines Tages am Flussufer eine Kiste, auf der „Pa-na-ma“ steht. Innen riecht sie nach Bananen. Mit der Tigereute im Gepäck brechen sie auf. In Panama sei bestimmt alles viel schöner, größer und besser. Auf ihrer Reise begegnen sie Schnuddel, dem Affen Bong und dem Reiseesel Mallorca. In Panama angekommen merken sie, dass sie sich nicht nach Bananen, sondern nach ihrem Zuhause sehnen.



**Sa. 30. November 2024, 19.30 Uhr
The Björn – Identity: „Tribute to ABBA in concert“**

Zu einem absoluten Saisonhöhepunkt gerät ganz sicher das ABBA-Tribute-Konzert „Tribute to ABBA mit „Björn-Identity“ im Rahmen der ersten Deutschlandtour des Ensembles. Die exakt nachgebildeten Kostüme, die erstaunliche Ähnlichkeit der Stimmen, die klassischen Choreografien im ABBA-Stil, und Bennys weißes Yamaha CP 80-Klavier und sogar ein echtes musikalisches Ehepaar erzeugen ein authentisches Live-Erlebnis von ABBA. Die Besucher dürfen sich auf die Magie von ABBA und das musikalische Erbe der Kultband freuen. Ein „Muss“ für alle ABBA-Freunde.



14:30 Uhr) 15:30 Uhr, Filmstart,
SPEKTRUM SELB

18 – 19 Uhr, Bewegungszauber

19 – 20 Uhr, Beckenboden & Rücken im Einklang, Turnerschaft Selb v. 1887 e.V. Luitpoldschule

Chorprobe

Malergesangsverein
19:30 – 21 Uhr, Musikschule Selb

Aqua-Gymnastik

RBSV Selb e.V., 19:30 – 20:30 Uhr, Hallenbad Selb

Fr. 15.11.

Hl. Messe i.d. Unterkirche

8 Uhr, Herz Jesu Kirche

REHA-Orthopädie

Turnerschaft Selb von 1887 e.V.
8:30 – 9:15 Uhr, kleiner Saal

Koki Spielgruppe

9:30 – 11 Uhr, FAM-EJF-Familienzentrum

Kegeln, RBSV Selb e.V., 14:30 – 17 Uhr, Kegelbahn Union 1913 Selb

Lungen Sport / COPD

RBSV Selb e.V., 17 – 18 Uhr, Turnhalle VHS Selb, Lessingstr. 8

Sa. 16.11.

Porzellan-Trip: Öffentliche Führung in der ehemaligen Porzellanfabrik, Preis:

Museumseintritt (Dauer 1,5 Std.)
10:30 Uhr, Porzellanikon Selb

Beichtgelegenheit

17 Uhr, Herz Jesu Kirche

Hl. Messe

17:30 Uhr, Herz Jesu Kirche

Heimatbühne: „Der Plan geht ned auf!“

Gastveranstalter / Vorverkauf:
Heimatbühne oder Tourist Info Selb
19:30 Uhr, Rosenthal-Theater Selb

SHORT ATTACKS - HELDEN DES ALLTAGS FSK 0, 19:30 Uhr, Spectrum Selb

So. 17.11.

Gottesdienst

8:30 Uhr, Spielberg

Hl. Messe

8:30 Uhr, Hl. Kreuz Kirche Mittelweißenbach

Ökumenischer Gottesdienst, Volkstrauertag

9 Uhr, Hl. Geist Kirche

Hl. Messe

10:30 Uhr, Herz Jesu Kirche

Andacht anschl. Elisabethfeier

14 Uhr, Herz Jesu Pfarrheim

Weihnachts-Fabrik: Adventslichter,

Preis: Materialien zum Gestalten können gekauft werden, Erw. zahlen zusätzlich 1 € Sonntagseintritt mit Anmeldung (Dauer 2 Std.) 14:30 Uhr, Porzellanikon Selb

Mo. 18.11.

Gymnastik – Entfällt!

TSV Unterweißenbach, 9 – 10 Uhr, Jochen-Klepper-Haus, Jakob-Zeidler-Str. 5, Selb-Plößberg

REHA-Orthopädie

Turnerschaft Selb von 1887 e.V.
9:30 – 10:15 Uhr, kleiner Saal

Gymnastik mit dem Stuhl – Entfällt!

TSV Unterweißenbach, 10:15 – 11:15 Uhr,
Jochen-Klepper-Haus, Jakob-Zeidler-Str.
5, Selb-Plößberg

14 Uhr, Spaziergang (Information u.
Anmeldung bei Diakonin Richter 0152
07916163)

Selber Seniorenkino mit freiem Eintritt
15 Uhr, Spektrum Kino Selb

Eltern-Kind-Spielgruppe nach Elementen der Montessori-Pädagogik

Für Kinder im Alter von 18 Monaten bis 3
Jahren mit einem Elternteil bzw. Begleit-
person, 15 – 16:30 Uhr, FAM EJF-Familien-
zentrum Selb, Karl-Marx-Str. 8

Reparatur-Café geöffnet
15:30 Uhr, JAM

Integrationscafé
17 – 18:30 Uhr, FAM EJF-Familienzentrum
Selb, Karl-Marx-Str. 8

Diabetiker Sport
RBSV Selb e.V., 17 – 18 Uhr, Turnhalle
Franz-Bogner-Schule

Linedance
Turnerschaft Selb v. 1887 e.V.
17:30 – 18:45 Uhr, Kleiner Saal

Koronar Sport
RBSV Selb e.V., 18 – 19:30 Uhr, Turnhalle
Franz-Bogner-Schule

**Eintöpfe – Seelenwärmer in der kalten
Jahreszeit**, 18:30 Uhr, VHS Selb, Les-
singstr. 8, Küche

Gymnastik – Entfällt!
TSV Unterweißenbach, 18:30 – 19:30 Uhr,
Dr.-Franz-Bogner-Turnhalle (Halle I)

Rückenfit
Turnerschaft Selb v. 1887 e.V.
18:45 – 19:45 Uhr, Jahnturnhalle

„Leben bis zuletzt“ – Hospizarbeit im
Fichtelgebirge, Vortrag von Sybille Sauer-
brey, Hospizinitiative Fichtelgebirge e.V.
19 Uhr, SelbKultur, Ludwigstr. 35a

Kartenwerkstatt – Weihnachten
19 Uhr, VHS Selb, Lessingstr. 8, Tagungs-
raum

Di. 19.11.

Reaktiv-Training
TSV Unterweißenbach, Selber Forst,
Treffpunkt Parkplatz Eisstadion
Zeit nach Absprache

REHA-Lungensport / Asthma
Turnerschaft Selb v. 1887 e.V.
10 – 11 Uhr, Kleiner Saal

Osteoporose Sport
RBSV Selb e.V., 16 – 18 Uhr, Turnhalle
Franz-Bogner-Schule

Hallenboccia
RBSV Selb e.V., 17 – 18:30 Uhr, Turnhalle
Franz-Bogner-Schule

Gymnastik 1. u. 2. Gruppe
RBSV Selb e.V., 18 – 20 Uhr, Turnhalle
Walter-Gropius-Gymnasium

Senioren-sport
Turnerschaft Selb v. 1887 e.V.
16:45 – 17:45 Uhr, Kleiner Saal

**Medienbrücke – Fotogeschenke gestal-
ten**, 17 Uhr, VHS Selb, Lessingstr. 8, Raum
13, EDV

REHA-Herzsport
REHA-Diabetiker Typ I/II
REHA-Lungensport / Asthma
Turnerschaft Selb v. 1887 e.V.
18 – 19 Uhr, Kleiner Saal

Kirche goes Stammtisch
19 Uhr, Bräubstübl, Selb

Übungsstunde, bei Interesse am Mitspie-
len bitten wir um vorherige Anmeldung
unter info@spielmannszug-selb.de
Spielmanns- u. Fanfarenzug Selb
19 Uhr, Jazzkeller, Musikschule Selb

Mi. 20.11.

Erste-Hilfe-Ausbildung
Malteser Hilfsdienst e. V.
8:30 – 16:30 Uhr, Pfarrheim Herz Jesu,
Gebäude: An der Mariensäule 15B

Fit in den Tag
Turnerschaft Selb v. 1887 e.V., Kleiner
Saal, 9:30 – 10:30 Uhr, kleiner Saal

Beckenboden & Rücken im Einklang
Turnerschaft Selb v. 1887 e.V., Kleiner
Saal, 10:30 – 11:30 Uhr, kleiner Saal

**Digitale Bilderschau „Werratal-Radweg
u. Weser-Radweg, von Neuhaus am
Rennweg bis Cuxhaven, Teil 2 von Ha-
meln bis Cuxhaven“** von Siegfried Wa-
genführer, Selb, 19:30 Uhr, Jochen-Klepp-
per-Haus

**Familiengottesdienst zum Buß- u. Bet-
tag mit Abendmahl** (J. Herold)
10:30 Uhr, Christuskirche

**Seniorenmittagstisch entfällt! (Buß- u.
Bettag)** 11:30 – 13:30 Uhr, FAM EJF-Fami-
lien-zentrum Selb, Karl-Marx-Str. 8

Senioren-sport des Seniorenbeirats
14 – 15 Uhr, Gemeindesaal Christuskirche

REHA – Orthopädie
Turnerschaft Selb v. 1887 e.V.
18 – 18:45 Uhr u. 19 – 19:45 Uhr, Kleiner
Saal

Gottesdienst mit Abendmahl
19 Uhr, Stadtkirche

OV-Abend DARC B15 Selb
19 Uhr, Gaststätte „Alte Schulschänke“ in
Spielberg

Gymnastik – Entfällt!
TSV Unterweißenbach
19 – 20 Uhr, Turnhalle Luitpoldschule

Do. 21.11.

**Club der Gemütlichkeit, Hl. Messe
anschl. Kaffee u. Kuchen**, 14:30 Uhr,
Gemeindesaal Pfarrei Heilig Geist

Zusammen digital!
Sie haben Fragen zur Smartphone- od.
Internet-Nutzung, Laptop, Tablet? Kos-
tenlos beraten lassen! Vor Ort. Für Alle,
15 – 16:30 Uhr, FAM EJF-Familienzentrum
Selb, Karl-Marx-Str. 8

KAFFEEKLATSCH
„Aber bitte mit Sahne!“ –THEMA – Ra-
che war nie süßer- in unserem Designca-
fé. Es gibt Kaffee & Kuchen & Filmticket
für 11,50 € (geöffnet ab 14:30 Uhr)
15:30 Uhr, Filmstart, SPEKTRUM SELB

18 – 19 Uhr, Bewegungszauber
19 – 20 Uhr, Beckenboden & Rücken im
Einklang, Turnerschaft Selb v. 1887 e.V.
Luitpoldschule

Chorprobe
Malergesangsverein
19:30 – 21 Uhr, Musikschule Selb

Aqua-Gymnastik
RBSV Selb e.V., 19:30 – 20:30 Uhr, Hallen-
bad Selb

Hofer Symphoniker:
1. Sinfoniekonzert
G. Ligeti – Concert Românesc
M. Ravel – Tzigane, Rapsodie de Concert
P. de Sarasate – Zigeunerweisen
J. Haydn – Symphonie Nr. 88 in G-Dur,
Hob. I:88
Solistin: Anna Luisa Kramb, Violine
Dirigent: Ben Palmer
18.45 Uhr: Konzerteinführung im Kleinen
Saal mit Michael Thumser
19:30 Uhr, Rosenthal-Theater Selb

Fr. 22.11.

HL. Messe i.d. Unterkirche

8 Uhr, Herz Jesu Kirche

REHA-Orthopädie

Turnerschaft Selb von 1887 e.V.

8:30 – 9:15 Uhr, kleiner Saal

Lungen Sport / COPD

RBSV Selb e.V., 17 – 18 Uhr, Turnhalle VHS

Selb, Lessingstr. 8

Tanz Übungsabend

TC Heiße Sohle, 20 Uhr, VHS Turnhalle

Sa. 23.11.

VER Kids Day

9 Uhr, Netzsch Arena

Porzellan-Trip: Öffentliche Führung in der ehemaligen Porzellanfabrik, Preis:

Museumseintritt (Dauer 1,5 Std.)

10:30 Uhr, Porzellanikon Selb

VER U17 – Heilbronner EC

17 Uhr, Netzsch Arena

Feuerglanz am Meilerplatz

ENKL e.V., 17 – 20 Uhr

So. 24.11.

HL. Messe

8:30 Uhr, Marienkirche Erkersreuth

HL. Messe, Kirchenverwaltungswahlen

9 Uhr, HL. Geist Kirche

Gottesdienst

10 Uhr, Stadtkirche

HL. Messe

10:30 Uhr, Herz Jesu Kirche

Gottesdienst zum Ewigkeitssonntag

mit Totengedenken, Kirchenchor

(S. Herold) 10:30 Uhr, Christuskirche

VER U9 Turnier

11:30 Uhr, Netzsch Arena

Erste Probe zum Krippenspiel am

24.12., jeden Sonntag bis Weihnachten

14 Uhr, Christuskirche

Weihnachts-Fabrik: Adventslichter,

Preis: Materialien zum Gestalten können gekauft werden, Erw. zahlen zusätzlich 1 € Sonntageintritt mit Anmeldung (Dauer 2 Std.) 14:30 Uhr, Porzellanikon Hohenberg a.d. Eger

Gottesdienst

15 Uhr, Gottesackerkirche

Selber Wölfe – Ravensburg Towerstars

18:30 Uhr, Netzsch Arena

Gottesdienst

19 Uhr, Spielberg

Mo. 25.11.

Der Wunschbaum mit den Kinderwünschen steht im Vorraum der Tourist-Info, Forum Selb erleben e.V.

Gymnastik

TSV Unterweißenbach

9 – 10 Uhr, Jochen-Klepper-Haus, Ja-

kob-Zeidler-Str. 5, Selb-Plößberg

REHA-Orthopädie

Turnerschaft Selb von 1887 e.V.

9:30 – 10:15 Uhr, kleiner Saal

Gymnastik mit dem Stuhl

TSV Unterweißenbach

10:15 – 11:15 Uhr, Jochen-Klepper-Haus,

Jakob-Zeidler-Str. 5, Selb-Plößberg

Eltern-Kind-Spielgruppe nach Elementen der Montessori-Pädagogik

Für Kinder im Alter von 18 Monaten bis 3

Jahren mit einem Elternteil bzw. Begleit-

person, 15 – 16:30 Uhr, FAM EJF-Familien-

zentrum Selb, Karl-Marx-Str. 8

Diabetiker Sport

RBSV Selb e.V., 17 – 18 Uhr, Turnhalle

Franz-Bogner-Schule

Linedance

Turnerschaft Selb v. 1887 e.V.

17:30 – 18:45 Uhr, Kleiner Saal

Koronar Sport

RBSV Selb e.V., 18 – 19:30 Uhr, Turnhalle

Franz-Bogner-Schule

Einführung in die Spiritualität u. die

Suche nach dem Sinn des Lebens

Ref.: Johannes Geiger, Pastoralreferent

18:30 – 21:30 Uhr, Mehrgenerationenhaus

Wunsiedel, Breite Straße 4-6

Gymnastik

TSV Unterweißenbach, 18:30 – 19:30 Uhr,

Dr.-Franz-Bogner-Turnhalle (Halle I)

Rückenfit

Turnerschaft Selb v. 1887 e.V.

18:45 – 19:45 Uhr, Jahnturnhalle

Weihnachtskränze binden

19 Uhr, VHS Selb, Lessingstr. 8, 07 Ta-

gungsraum

Di. 26.11.

Reaktiv-Training

TSV Unterweißenbach, Selber Forst,

Treffpunkt Parkplatz Eisstadion

Zeit nach Absprache

REHA-Lungensport / Asthma

Turnerschaft Selb v. 1887 e.V.

10 – 11 Uhr, Kleiner Saal

Osteoporose Sport

RBSV Selb e.V., 16 – 18 Uhr, Turnhalle

Franz-Bogner-Schule

Hallenboccia

RBSV Selb e.V., 17 – 18:30 Uhr, Turnhalle

Franz-Bogner-Schule

Gymnastik 1. u. 2. Gruppe

RBSV Selb e.V., 18 – 20 Uhr, Turnhalle

Walter-Gropius-Gymnasium

Senioren-sport

Turnerschaft Selb v. 1887 e.V.

16:45 – 17:45 Uhr, Kleiner Saal

Medienbrücke – CANVA Grundlagen

17 Uhr, VHS Selb, Lessingstr. 8, Raum 13,

EDV

Stadtvorlesung: Hochschule Hof kommt nach Selb in die Innenstadt

„Nachhaltigkeit im Fokus: Produkte aus

Biokunststoffen oder aus Recyclingkunst-

stoffen?“ 17:30 – 19 Uhr, Spektrum Selb,

Poststr. 5

REHA-Herz-sport

REHA-Diabetiker Typ I/II

REHA-Lungensport / Asthma

Turnerschaft Selb v. 1887 e.V.

18 – 19 Uhr, Kleiner Saal

Übungsstunde, bei Interesse am Mitspie-

len bitten wir um vorherige Anmeldung

unter info@spielmannszug-selb.de

Spielmanns- u. Fanfarenzug Selb

19 Uhr, Jazzkeller, Musikschule Selb

Mi. 27.11.

Fit in den Tag

Turnerschaft Selb v. 1887 e.V., Kleiner

Saal, 9:30 – 10:30 Uhr, kleiner Saal

Beckenboden & Rücken im Einklang

Turnerschaft Selb v. 1887 e.V., Kleiner

Saal, 10:30 – 11:30 Uhr, kleiner Saal

Seniorenmittagstisch immer mit An-

meldung bis Donnerstag der Vorwoche

11:30 – 13:30 Uhr, FAM EJF-Familienzent-

rum Selb, Karl-Marx-Str. 8

Basar, unter der Leitung von Heidelin-

de Bundermann zugunsten Tumor- u.

MS Betroffene, 14 – 16 Uhr, FAM EJF,

Familienzentrum Selb, Karl-Marx-Str. 8

Senioren-sport des Seniorenbeirats

14 – 15 Uhr, Gemeindesaal Christuskirche

Strick- u. Bastelkreis, Heidelinde Bun-

dermann, 14 – 16 Uhr, FAM-EJF, Famili-

enzentrum Selb, Karl-Marx-Str. 8

VER Training Laufschiene

15:45 Uhr, Netzsch Arena

Tastaturschreiben (2x)

18 Uhr, VHS Selb, Lessingstr. 8, Raum 13, EDV

REHA – Orthopädie

Turnerschaft Selb v. 1887 e.V., 18 – 18:45 Uhr u. 19 – 19:45 Uhr, Kleiner Saal

Gymnastik

TSV Unterweißenbach
19 – 20 Uhr, Turnhalle Luitpoldschule

Do. 28.11.

Zusammen digital; Sie haben Fragen zur Smartphone- od. Internet-Nutzung, Laptop, Tablet? Kostenlos beraten lassen! Vor Ort. Für Alle, 15 – 16:30 Uhr, FAM EJF-Familienzentrum Selb, Karl-Marx-Str. 8

KAFFEEKLATSCH „Aber bitte mit

Sahne!“ –DER VIERER- in unserem Designcafé. Es gibt Kaffee & Kuchen & Filmticket für 11,50 € (geöffnet ab 14:30 Uhr) 15:30 Uhr, Filmstart, SPEKTRUM SELB

18 – 19 Uhr, Bewegungszauber

19 – 20 Uhr, Beckenboden & Rücken im Einklang, Turnerschaft Selb v. 1887 e.V. Luitpoldschule

Salsa kubanisch, für Fortgeschrittene (4x) 19 Uhr, VHS Selb, Lessingstr. 8, Turnhalle

Chorprobe

Malergesangsverein
19:30 – 21 Uhr, Musikschule Selb

Aqua-Gymnastik

RBSV Selb e.V., 19:30 – 20:30 Uhr, Hallenbad Selb

Fr. 29.11.**Beginn des Weihnachtsgewinnspiels des Selber Einzelhandels**

Forum Selb erleben e.V.

29.11.-22.12., Lions Hilfswerk Weihnachtstombola, Weihnachtsmarkt Selb

Karitativer Basar

16 – 19 Uhr, auf dem Parkplatz neben der Goldschmiede Brunat, Forum Selb erleben e.V.

29.11.-01.12, Weihnachtsmarkt,

Zauberhafte Budenstadt auf dem Martin-Luther-Platz; größter Porzellanweihnachtsbaum

Hl. Messe i.d. Unterkirche

8 Uhr, Herz Jesu Kirche

REHA-Orthopädie

Turnerschaft Selb von 1887 e.V.
8:30 – 9:15 Uhr, kleiner Saal

Spielgruppe mit Obst Spielen

9:30 – 11 Uhr, FAM-EJF-Familienzentrum

Herbstwanderung mit Landart

15 – 16:30 Uhr, FAM-EJF-Familienzentrum

Kegeln

RBSV Selb e.V., 14:30 – 17 Uhr, Kegelbahn Union 1913 Selb

Einführung Smartphone & Tablet mit Schwerpunkt Android (4x) 15 Uhr, VHS Selb, Lessingstr. 8, Raum 04, EDV

Vernissage zur Ausstellung der Künstlerin Daniela Schreiber.

Die fränkische Künstlerin, wohnhaft in Gößweinstein, hatte schon immer Spaß daran, kreativ zu sein. Bunte, intensive Farben – leuchtender als der Regenbogen, Tiere in unerwartetem Umfeld aber auch Menschen u. Comic Charaktere finden den Weg auf ihre Leinwände
15 Uhr, SelbKultur, Ludwigstr. 35a

Lungen Sport / COPD

RBSV Selb e.V., 17 – 18 Uhr, Turnhalle VHS Selb, Lessingstr. 8

Eröffnung Weihnachtsmarkt

17 Uhr, vor der evang. Kirche

Atempause – Andacht zum 1. Advent

18 Uhr, Stadtkirche

1. Schießtag Abschießen

Schützenverein „Waldfreund Reuth“
19 Uhr, Vereinsheim Kuppel 1

Selber Wölfe – EC Bad Nauheim

19:30 Uhr, Netzs Arena

Sa. 30.11.**VER Training Laufschule**

9 Uhr, Netzs Arena

Weihnachtsmarkt unter der Leitung

von Heidelinde Bundermann zugunsten Tumor- u. MS Betroffene, 10 - 15 Uhr, Paul-Gerhardt-Haus, Pfaffenleithe 1

Porzellan-Trip: Öffentliche Führung in

der ehemaligen Porzellanfabrik, Preis: Museumseintritt (Dauer 1,5 Std.)
10:30 Uhr, Porzellanikon Selb

VER U11A – EHC Straubing

11:30 Uhr, Netzs Arena

Senioren sport des Seniorenbeirats

14 – 15 Uhr, Gemeindesaal Christuskirche

VER U11A – EHC Straubing

11:30 Uhr, Netzs Arena

„Erkersreuther Weihnachtszauber“

14- 20 Uhr, Parkplatz vor dem Schaugarten, Erkersreuth

Adventsandacht

16 Uhr, Dom in Längenau

The Björn-Identity:**„Tribute to ABBA in concert“**

Erstaunliche Ähnlichkeit im Stimmklang, klassische Choreografien im Abba-Stil, Bennys berühmtes weißes Yamaha CP80-Klavier und ein echtes musikalisches Ehepaar - ein authentisches Live-Erlebnis von ABBA. Erleben Sie die Magie von ABBA und entdecken Sie das musikalische Erbe ganz neu.
19:30 Uhr, Rosenthal-Theater Selb

So. 01.12.**Gottesdienst mit Einführung des neuen Kirchenvorstandes,** 8:30 Uhr, Spielberg**Hl. Messe zum 1. Advent**

8:30 Uhr, Hl. Kreuz Kirche Mittelweißenbach

Gottesdienst mit Kirchen-Café u. Einführung des neuen Kirchenvorstandes

10 Uhr, Stadtkirche

Hl. Messe zum 1. Advent

10:30 Uhr, Herz Jesu Kirche

Gottesdienst am ersten Advent mit Einführung des neuen Kirchenvorstandes,

Abendmahl, im Anschluss Sektempfang (S. Herold) 10:30 Uhr, Christuskirche

VER U17 – 1. EV Weiden

11:30 Uhr, Netzs Arena

Hl. Messe zum 1. Advent, Kirchenchor

Hl. Geist, 14 Uhr, Hl. Geist Kirche

Kultur u. Porzellan: Öffentliche Führung zur Kulturgeschichte des Porzellans, Preis: Museumseintritt (Dauer 1 Std.) 14 Uhr, Porzellanikon Hohenberg a.d. Eger

Montagscafé des Seniorenbeitrat

14 – 16:30 Uhr, FAM Café

Adventskaffee

15:30 Uhr, Gemeindesaal Pfarrei Hl. Geist

VER 1B – EV Moosburg

17 Uhr, Netzs Arena

Mo. 02.12.**Gymnastik**

TSV Unterweißenbach
9 – 10 Uhr, Jochen-Klepper-Haus, Jakob-Zeidler-Str. 5, Selb-Plößberg

Gymnastik mit dem Stuhl

TSV Unterweißenbach
10:15 – 11:15 Uhr, Jochen-Klepper-Haus, Jakob-Zeidler-Str. 5, Selb-Plößberg

Montagscafé des Seniorenbeirat

14 – 16 Uhr, FAM Café

Eltern-Kind-Spielgruppe nach Elementen der Montessori-Pädagogik

Für Kinder im Alter von 18 Monaten bis 3 Jahren mit einem Elternteil bzw. Begleitperson, 15 – 16:30 Uhr, FAM EJF-Familienzentrum Selb, Karl-Marx-Str. 8

Reparatur-Café geöffnet

15:30 Uhr, JAM

Gymnastik

TSV Unterweißenbach, 18:30 – 19:30 Uhr, Dr.-Franz-Bogner-Turnhalle (Halle I)

Di. 03.12.

Reaktiv-Training

TSV Unterweißenbach, Selber Forst, Treffpunkt Parkplatz Eisstadion. Zeit nach Absprache

Medienbrücke – CANVA Gestaltung

von eigenen Designs, 17 Uhr, VHS Selb, Lessingstr. 8, Raum 13, EDV

Übungsstunde, bei Interesse am Mitspielen

bitten wir um vorherige Anmeldung unter info@spielmannszug-selb.de Spielmanns- u. Fanfarenzug Selb 19 Uhr, Jazzkeller, Musikschule Selb

Mi. 04.12.

Seniorenmittagstisch immer mit Anmeldung bis Donnerstag der Vorwoche

11:30 – 13:30 Uhr, FAM EJF-Familienzentrum Selb, Karl-Marx-Str. 8

Senioren-sport des Seniorenbeirats

14 – 15 Uhr, Gemeindsaal Christuskirche

VER Training Laufschule

15:45 Uhr, Netzsch Arena

Leichte Küche mit der Tellerregel

18 Uhr, VHS Selb, Lessingstr. 8, Küche

Tertulia – Spanischsprachiger Stammtisch

(Eintritt frei, ohne Anmeldung) 18:15 Uhr, Schwarzer Peter, Bahnhofsplatz

Gymnastik

TSV Unterweißenbach, 19 – 20 Uhr, Turnhalle Luitpoldschule

Do. 05.12.

Zusammen digital; Sie haben Fragen zur Smartphone- od. Internet-Nutzung, Laptop, Tablet? Kostenlos beraten lassen! Vor Ort. Für Alle, 15 – 16:30 Uhr, FAM EJF-Familienzentrum Selb, Karl-Marx-Str. 8

KAFFEEKLATSCH „Aber bitte mit

Sahne!“ in unserem Designcafé. Es gibt Kaffee & Kuchen & Filmticket für 11,50 € (geöffnet ab 14:30 Uhr) 15:30 Uhr, Filmstart, SPEKTRUM SELB

Chorprobe, Malergesangsverein

19:30 – 21 Uhr, Musikschule Selb

Fr. 06.12.

06.-08.12, Weihnachtsmarkt, Zauberhafte Budenstadt auf dem Martin-Luther-Platz; größter Porzellanweihnachtsbaum

06.12. – 08.12., Wochenendreise/Adventsreise (3 Tage/2 Übernachtungen) zu schönen Weihnachtsmärkten in

Dresden, Bautzen u. Görlitz; Anmelden bei Toni Lang, Tel: 09287 / 1064 od. per E-Mail an toni.lang-selb@t-online.de Sozialverband VdK, Ortsverband Selb 8 Uhr, Schillerstraße (Bushaltestelle)

HL. Messe i.d. Unterkirche evtl. andere Uhrzeit für Roratemesse; bitte Ankündigung in der Zeitung u. im Pfarrbrief beachten

8 Uhr, Herz Jesu Kirche

Bücherflohmarkt: Kunterbunter Flohmarkt aus überwiegend Buchgeschenken u. einigen ausgesonderten Titeln der Stadtbücherei. Dazu Spiele, DVDs u. CDs zu Kleinstpreisen

14 – 18 Uhr, Stadtbücherei Selb

Selber Wölfe – Eispiraten Crimmit-schau, 19:30 Uhr, Netzsch Arena

Baum, Braten und Blaukraut – Alles fürs nachhaltige Weihnachtsessen in der Öko-Modellregion Fichtelgebirge

Am **8. Dezember 2024** lädt die Öko-Modellregion alle Interessierten herzlich zur Aktion „Baum, Braten und Blaukraut“ ein!

Es gibt alle wichtigen Zutaten für ein genussvolles und nachhaltiges Weihnachtsfest:

- Bio-Christbäume vom Denglerhof
- Bio-Rindfleisch von der Metzgerei Ruckdeschel
- Bio-Hähnchen und
- Bio-Blaukraut vom Biohof Ritter.

Zeit: 10:00 – 11:30 Uhr

Ort: Denglerhof, Heideweg 24, 95691 Hohenberg / Eger

Es empfiehlt sich, Christbäume und Braten vorzubestellen, um für das Bio-Weihnachtsfest auch wirklich alle Zutaten bio-regional kaufen zu können:

Vorbestellung Bio-Ochsenfleisch: 0160 444 77 49

- Rinderbraten, Burgerpatties, Steaks und Rouladen
- Vorbestellung Bio-Hähnchen: 0170 45 199 63
- ganz oder halb, Keulen, Brustfilet, Flügel

Vorbestellung Bio-Blautanne: 0162 73 91 919

Die Bio-Produkte können auch ohne Vorbestellung vor Ort gekauft werden.

SONNTAG, 08.12.2024 10:00 - 11:30 UHR
DENGLER HOF, HEIDEWEG 24, 95691 HOHENBERG / EGER

BAUM, BRATEN & BLAUKRAUT

und das alles BIO

ENTWEDER vorbestellen & abholen
ODER vor Ort für Weihnachten mit Bio-Produkten einkaufen

Vorbestellung Bio-Ochsenfleisch:
verschiedene Bio-Rinderbraten
Burgerpatties
Rouladen
Steaks
0160 444 77 49

Vorbestellung Bio-Hähnchen:
ganz od. halb
Keulen
Brustfilet
Flügel
0170 45 199 63

Vorbestellung Bio-Blautanne:
1,20 m - 5,00 m
0162 73 91 919

www.oekomodellregionen.bayern/fichtelgebirge

„MISSION: KERAMIK“

Die neue Dauerausstellung zur Technischen Keramik im Porzellanikon Selb ist eröffnet

Stell Dir vor, Du wachst auf und um Dich herum herrscht Chaos! Auf seltsame Weise verschwinden keramische Bauteile aus allen Geräten. Aber was zur Hölle ist eigentlich Technische Keramik und warum ist sie so wichtig für uns? Du begleitest unsere Heldin Lucy auf ein spektakuläres Abenteuer im Comic-Stil, dass Dich bis in den Weltraum führt! Dabei helfen Dir acht magische Wesen, die Ceramicons, die für jeden Fall die passende High-Tech-Keramik dabei haben. Nimm die Herausforderung an und rette die Welt! Seit Ende Oktober 2024 hat die neue Dauerausstellung „MISSION: KERAMIK“ im Porzellanikon Selb geöffnet und bietet spannende Abenteuer, tolle Experimente und viel Spaß für die ganze Familie!

Porzellanikon Selb, Werner-Schürer-Platz 1, 95100 Selb
Sonntagseintritt nur 1,- €, Kinder bis 18 Jahren frei.

Kulturkaffee: 19. Jahrhundert – Messen und Ausstellungen

Mittwoch, 13. November 2024, 14:00 Uhr (Dauer 1,5 Stunden)
im Porzellanikon Hohenberg a.d. Eger
Leipzig, London, Paris – Messen und Ausstellungen erlebten im 19. Jahrhundert einen Aufschwung und wurden international.

Porzellanikon
Staatliches Museum für Porzellan
in Selb & Hohenberg a.d. Eger

**MISSION:
KERAMIK**

DIE NEUE
DAUERAUSSTELLUNG
IN SELB

Illustration: Albert Hulm

Porzellanikon Selb · Werner-Schürer-Platz 1 · 95100 Selb
Eintritt sonntags nur 1,00 € · Kinder bis 18 Jahre kostenlos

Porzellanhersteller hatten dort eine internationale Plattform zur Präsentation ihrer Waren. Gemeinsam gehen wir auf eine Zeitreise in die Welt der Messen, Gewerbe- und Weltausstellungen und betrachten preisgekrönte Porzellane verschiedener Hersteller. Anschließend tauschen wir uns in lockerer Atmosphäre bei Kaffee oder Tee und Kuchen aus.

Preis: 6,00 € für Führung, Kaffee/Tee und Kuchen, zzgl. Museumseintritt. Mit Anmeldung*

Porzellanikon Hohenberg. Schirndinger Straße 48, 95691 Hohenberg an der Eger

Weihnachts-Fabrik: Adventslichter

Sonntag, 17. November 2024, ab 14:30 Uhr und Sonntag, 24. November 2024, ab 14:30 Uhr (Dauer: 2 Std.) im Porzellanikon Hohenberg a.d. Eger

Gemeinsam basteln wir, Groß und Klein, um die Vorfreude auf die nahe Weihnachtszeit. Wir bemalen Porzellanhalter, die mit Kerzen zu Adventslichtern werden und die eigenen vier Wände in vorweihnachtliche Stimmung tauchen. So kommt warmes Licht in die dunkle Jahreszeit. Wir freuen uns darauf, die besinnliche Vorweihnachtszeit mit Euch zu gestalten!

Preis: Materialien zum Gestalten können gekauft werden, Erwachsene zahlen zusätzlich 1,00 € Sonntagseintritt. Mit Anmeldung*

Porzellanikon Selb, Werner-Schürer-Platz 1, 95100 Selb
Porzellanikon Hohenberg. Schirndinger Straße 48, 95691 Hohenberg an der Eger

*Anmeldung für alle Veranstaltungen unter +49 9287 918000 oder besuchercenter@porzellanikon.org.

„Erkersreuther Weihnachtszauber“

Am Samstag vor dem 1. Advent wird es in Erkersreuth erstmals einen „Erkersreuther Weihnachtszauber“ geben. So organisieren einige Vereine vor Ort auf dem Gelände des Gartenbauvereins am Samstag, 30. November, dieses neue Format in der Vorweihnachtszeit. Auftakt ist um 14 Uhr mit einer kurzen Andacht, die Pfarrer Dr. Jürgen Henkel gestalten wird. Auf dem Parkplatz vor dem Schaugarten werden dann Verkaufsstände eingerichtet sein. Es gibt Pavillons und Bewirtung mit Süßem und Herzhaften, dazu verschiedenen Getränke. Der Erkersreuther Kirchenchor wird ein Standkonzert geben. Die Veranstaltung dauert bis zirka 20 Uhr.

Sterben und Tod in Buch und Film

Die Hospizinitiative Fichtelgebirge e.V. bietet am Montag, den 4.11.2024 zwei Veranstaltungen in Selb an.

Um 18 Uhr Stadtbücherei Selb wird die neue Abteilung „Hospizliteratur“ vorgestellt. Im Anschluß findet der Hospiz-Kinotag in Selb, Poststr. 5 um 19:30 Uhr. Die Hospiz-Initiative Fichtelgebirge e.V. lädt in Kooperation in Kooperation mit der KEB und dem Spektrum Selb zu einem besonderen Kinotag ein. Kinointritt: 8,50€, ermäßigt 7,50 €. Es wird der Film „IVO“ gezeigt. Kontakt: Hospiz-Initiative Fichtelgebirge e.V., Tel.: 0177 5910177 – info@hospiz-fichtelgebirge.de

Stadtvorlesung: „Nachhaltigkeit im Fokus: Produkte aus Biokunststoffen oder aus Recyclingkunststoffen?“

Biokunststoffe, hergestellt aus nachwachsenden Rohstoffen wie Mais oder Zuckerrohr, versprechen eine grünere Zukunft, da sie fossile Ressourcen schonen und teils biologisch abbaubar sind. Aber sind sie wirklich die beste Lösung? Dieser Frage geht die dritte und letzte Stadtvorlesung in Selb unter dem Titel: „Nachhaltigkeit im Fokus: Produkte aus Biokunststoffen oder aus Recyclingkunststoffen?“ nach. Tatsächlich steht die Frage auch oft im Zentrum von vielen Umweltdiskussionen. Was der aktuelle Stand der Dinge ist, erläutert der Leiter des Instituts Kreislaufwirtschaft der Biopolymere (ibp), Prof. Dr. Michael.

Hochschule Hof will Bürgerschaft ansprechen

„Wir freuen uns, dass die Stadtvorlesung auch in Selb gut angenommen worden ist. Auch hier ist die Bürgerschaft sehr interessiert“, sagt Professor Valentin Plenk, der als Vizepräsident Forschung und Entwicklung für die Veranstaltung verantwortlich ist. „Wir laden herzlich die Bürgerschaft der Stadt Selb und die umgebenden Landkreise ein.“

Veranstaltungsort ist das Spektrum in Selb, Poststraße 5, das nach umfangreichen Umbauarbeiten jetzt als moderner Kulturort zu unterschiedlichsten Veranstaltungen einlädt. Auch Ulrich Pötzsch, Bürgermeister von Selb, zeigt sich mit der Veranstaltung sehr zu-



frieden: „Wir freuen uns sehr über den Beitrag der Hochschule Hof zum Kulturzentrum Selb.“

Zur Anmeldung: Prof. Michael Nase „Nachhaltigkeit im Fokus: Produkte aus Biokunststoffen oder Recyclingkunststoffen?“, Dienstag, 26.11.2024, Anmeldung hier: <https://tinyurl.com/29vep92a> Es können maximal 66 Personen teilnehmen, es gilt die Reihenfolge der Anmeldung. Die Veranstaltung ist kostenfrei, Getränke und Snacks auf Selbstzahlerbasis.

ANZEIGE

Die Küche ist das Herzstück einer Wohnung - die zeitgemäße, moderne Küche wird zunehmend zum zusätzlichen Wohnraum.

Die Größe der Küchen entspricht heute leider nicht mehr den Lebensgewohnheiten der Menschen. Etwa die Hälfte von ihnen ist weniger als zehn Quadratmeter groß und damit zu klein, um der Lebensmittelpunkt einer Familie zu sein.

Aber genau diese Funktion hat heute eine moderne Küche. Mittlerweile ist sie nicht mehr nur ein Ort zur Essenszubereitung hinter verschlossener Tür, sondern ein Ort der Kommunikation und der Treffpunkt für die gesamte Familie.

Hier wird gekocht, diskutiert, philosophiert - hier werden Partys gefeiert, wird gepostet, gemailt, gelesen, manchmal auch gestritten und wieder versöhnt.

Je kleiner der Küchenraum ist, desto wichtiger ist die optimale Planung. An kaum einem anderen Raum werden so hohe Anforderungen an die Verbindung von Funktionalität und Design gestellt.

Gerade problematische Grundrisse fordern unsere Kreativität heraus. Unsere computeranimierte, moderne Küchenplanung zeigt Ihnen, wie Ihre ausgesuchte Küche in Ihren Räumlichkeiten aussehen wird.

Eine besondere Qualität unseres Hauses ist die perfekte, ideenreiche und außergewöhnliche Küchenplanung, das umfassende Serviceangebot und die Betreuung auch nach dem Einbau der Küche. Wir gehen davon aus, dass Sie dieses Angebot so schnell nicht in Anspruch nehmen müssen - falls aber doch mal eine Frage auftaucht, stehen wir Ihnen mit Rat und Tat zur Seite.

Ohne lange Diskussionen und auch selbstverständlich außerhalb unserer üblichen Öffnungszeiten.

Unsere Kunden schätzen diesen Service.

Über die Hälfte kommt auf Empfehlung aus dem Familien- oder Freundeskreis zu uns. In mehr als 45 Jahren sind das weit über 10.000 überzeugte KüchenSieberKunden.

Wir sind erst dann zufrieden, wenn Sie es sind!

Ihr kompetentes KüchenSieber-Team !

Wir kümmern uns um alles für eine einzigartige, faszinierende Küchen-Raumgestaltung



Aktuelle Musterküchen im % Abverkauf ! % % %

Der **Sieber-RundumSorglos-Service** kümmert sich wirklich um alles -

wenn Sie es wünschen !

» Wir koordinieren alle nötigen Handwerker aus der Region für eine einzigartige, faszinierende KüchenRaumModernisierung! Wir verzaubern jeden KüchenRaum in einen wahren KüchenTraum. Lassen Sie sich überraschen

Herzlich willkommen in Weißdorf !

KüchenAktions Wochenende

mit kreativer Sofortplanung in Oberfrankens großem KüchenHaus
freitags 10⁰⁰ - 18⁰⁰ Uhr
samstags 10⁰⁰ - 16⁰⁰ Uhr

Bitte Raumstellmaße mitbringen!
Auf Wunsch Terminvereinbarung unter: Tel.: 0 92 51 / 62 44



KÜCHEN SIEBER

IDEEN | KOMPETENZ | ERFAHRUNG

95237 Weißdorf · Birkenweg 8 · Tel.: 09251 / 6244 · www.kuechen-sieber.de

Der ENKL e.V. (Europäische Kultur- und Naturlandschaft) lädt am 23.11.2024 auf die Häuselloh zum „Feuerglanz am Meilerplatz“ ein.

Der Meilerplatz verwandelt sich in ein vorweihnachtlich verzaubertes Waldstück. Am 23.11.2024 von 17 bis 20 Uhr ist für das leibliche Wohl mit warmen Würstchen, Lebkuchen, Glühwein und anderen Getränken gesorgt. Wo sonst der Meiler steht, erhellen Fackeln, Feuerschalen und Kerzen die Nacht. Wir laden herzlich dazu ein, mit uns eine kleine Pause von der hektischen Vorweihnachtszeit zu machen und ruhige Gespräche mit Freunden zu genießen. Die Veranstaltung soll laut Vorstandschaft alle 2 Jahre wiederkehren. Sollte die Veranstaltung wegen schlechten Wetters entfallen, geben wir das kurzfristig bekannt. Der Shuttlebus von Detlef Strößner fährt zwischen 16 und 21 Uhr von der Ludwigmühle (Parkplatz nahe Kyocera) zum Meilerplatz. Der Häusellohweg ist ab der Kreuzung wie auch zum Meilerfest gesperrt.



Ausstellung „Weite Räume“ des Kunstvereins Hochfranken Selb e.V.



Am Sonntag, den 03. November 2024 um 11:00 Uhr findet die Vernissage zur Mitglieder-Ausstellung: „WEITE RÄUME“ in der Fichtelgebirgshalle in Wunsiedel statt. Hierzu ist jeder herzlich eingeladen.

Wie jedes Jahr präsentiert der Kunstvereins Hochfranken Selb e.V. Arbeiten seiner künstlerisch tätigen

Mitglieder. In diesem Jahr sind es 28 kreative Mitglieder die die Macher dieser Ausstellung. Sie zeigen ihre persönlichen Werke und geben Einblicke in ihr vielfältiges Schaffen. Darunter ist vor allem die Malerei, aber auch andere Werke aus den verschiedenen Genres der Bildenden Kunst zu bestaunen. Ein spannendes, breites Spektrum an Kunst, interessante Kontakte und nette Gespräche erwartet Sie.

Die Ausstellung läuft bis zum 24. November 2024 und kann von Montag bis Freitag von 10:00 Uhr bis 16:00 Uhr besichtigt werden. Der Eintritt ist selbstverständlich kostenlos.

Couchkonzert mit „The Black Elephant Band“ im JAM - Jugend - & Kulturzentrum in Selb

Am Donnerstag, den 31.10.2024 findet im JAM – Jugend - & Kulturzentrum der Stadt Selb, ein Couchkonzert statt. „The Black Elephants Band“ wird an diesem Abend unplugged auftreten. Der Eintritt ist frei. Einlass ist ab 20.00 Uhr.



Der Kunstverein Hochfranken Selb e.V. zeigt die Ausstellung Karl-Heinz Matt „BILDFACETTEN“

Am Sonntag, den 10. November 2024 um 11:00 Uhr findet die Vernissage zur Ausstellung: Karl-Heinz Matt „BILDFACETTEN“ im Rosenthal Theater in Selb statt. Hierzu lädt der Kunstverein Hochfranken Selb e.V. jeden herzlich ein.

Die diesjährige Herbstausstellung des Kunstvereins Hochfranken Selb e.V. im Rosenthal präsentiert das facettenreiche Spektrum von Karl-Heinz Matt, dem „Dürer aus Selb“. Die Serie "Zyklus-Hände" des in Zell am Hammerbach geborenen Karl-Heinz Matt dürfte allgemein bekannt sein. Doch mit der Serie "Dialogismen" entwickelte der Künstler eine einzigartige Verbindung von Fotografie und Malerei, die es bisher so nicht gab und die hier erstmals der Öffentlichkeit gezeigt wird.

Die Ausstellung läuft bis zum 08. Dezember 2024 und ist kostenlos zu folgenden Öffnungszeiten zu besichtigen: Do von 16 bis 18 Uhr, Sa von 10 bis 14 Uhr und So von 10 bis 12 Uhr sowie zu allen Theater- & Konzertveranstaltungen. Gruppen nach Terminabsprache unter: +49 (0) 9287-882 7546.



Hilfsaktion „Selber helfen Selbern“ 2024

Seit 2003 organisiert das FORUM jedes Jahr mit großem Erfolg die Weihnachtshilfsaktion „Selber helfen Selbern“. Die Idee dieser Aktion ist, das für Kundengeschenke zu Weihnachten vorgesehene Budget der Mitgliedsgeschäfte gezielt und konzentriert für Not leidende



Menschen unserer Heimatstadt einzusetzen aber auch die Bevölkerung aufzurufen, sich der Hilfsaktion mit Geld- und Sachspenden anzuschließen. Viele Unternehmen und Privatleute haben diese Aktion in den letzten Jahren unterstützt. So wird das FORUM auch heuer in Zusammenarbeit mit den beteiligten sozialen Institutionen, dem Diakonischen Werk Selb-Wunsiedel, dem Schülercafé Oase „Frühstücksprojekt“ (hier

bekommen Kinder vor Schulbeginn ein gutes Frühstück, wenn sie das zuhause nicht erhalten können), der Selber Tafel, dem Diakonischen Verein „Seniorenbus“ und den beiden Selber Asylbewerber-Institutionen die Hilfsaktion wiederholen. Die Sachspenden sollten bis zum 10. Dezember in unserer Geschäftsstelle in der Tourist-Info, Ludwigstr.29, abgegeben und die Geldspenden ebenfalls zu dem Termin auf das Konto des FORUM „Selb erleben!“ e.V. (Sparkasse Hochfranken DE35 7805 0000 0223 1867 76 - Achtung neu!) überwiesen werden. Selbstverständlich können auch Bargeldspenden in der Geschäftsstelle entgegengenommen werden. Alle Geld- und Sachspenden werden (wenn nicht anders bestimmt), zu gleichen Teilen, noch vor dem Weihnachtsfest an die genannten Institutionen übergeben. **Helfen Sie mit und unterstützen diese Aktion!** Folgende Spenden werden angenommen: Babyspielzeug, Bettwäsche und Bettzeug (Kissen, Decken), Elektro- und Haushaltsgeräte (Geschirr, Töpfe usw.), Geld, Lebensmittel (Konserven, Fleisch- und Wurstdauerwaren, Kaffee, usw.), Spielzeug, Spielgeräte für draußen, Süßigkeiten, Einkaufs- und Warengutscheine.

Wunschbaum

Nach dem großen Erfolg im letzten Jahr wird es zusätzlich zu „Selber helfen Selbern“ auch wieder den „Wunschbaum“ geben. Kinder aus Familien mit erschwerenden Lebensbedingungen in Selb wünschen sich ein Weihnachtsgeschenk im Wert von max. 25 €. Dieser Wunsch hängt mit Vornamen und Alter des Kindes an einem Weihnachtsbaum, der im Vorraum der Tourist-Info steht. Der Vorraum ist täglich von 8:00 – 19:00 geöffnet. Wenn Sie einem Kind gerne eine Freude bereiten wollen, nehmen Sie ein Wunschzettel ab, besorgen und verpacken das Geschenk und bringen es bis zum 16.12. wieder in die Tourist-Info. Das FORUM wird diese Geschenke in der Woche vor Weihnachten weiterleiten.



Karitativer Basar

Aufgrund der geänderten Öffnungszeiten des Weihnachtsmarktes findet der Karitative Basar in diesem Jahr am Eröffnungstag, Freitag, 29.11.2024 von 16:00 – 19:00 Uhr auf dem Parkplatz neben der Goldschmiede Brunat statt - mit Besuch des Forum-Nikolaus! Karitative Vereinigungen, Organisationen und Vereine sowie Kindergärten und Horte können teilnehmen und weihnachtliches Selbstgebasteltes, -gebackenes und -gekochtes zum Kauf anbieten. Der Fantasie sind dabei keine Grenzen gesetzt. Je origineller die Ideen, desto interessanter gestaltet sich der Basar und je besser ist die Möglichkeit Geld für karitative Zwecke einzunehmen oder die Vereinskasse aufzustocken. Anmeldungen können gerne noch kurzfristig in der Geschäftsstelle des FORUMS entgegengenommen werden. Für Stell- und Verkaufsmöglichkeiten müssen die Anbieter selbst sorgen.



Weihnachtsgewinnspiel für Mitglieder

Auf eine Neuauflage des Weihnachtsgewinnspiels „Raout amal und gäh mal ei!“ darf man sich in Selb ebenfalls freuen. In den Schaufenstern der Forummitglieder sind ab dem 29. November wieder Ausdrücke in der Selber Mundart ausgestellt, die notiert werden müssen; zusätzlich können auf der Teilnahmekarte Stempel von den unterschiedlichen Geschäften gesammelt werden. Zu gewinnen gibt es viele Gutscheine und attraktive Sachpreise.

Kinder-Kino für die Aktion „Selber helfen Selbern“

Am 2. Adventssamstag, den 07. Dezember bieten wir mit dem Kommunalen Kino Spektrum Selb den Kinderfilm „Smallfoot“ an. In dem bezaubernden Animationsfilm erlebt Migo, ein junger Yeti, ein „eisartiges Abenteuer“ nachdem er auf einen „Smallfoot“, also einen Menschen getroffen ist. Beginn ist um 10:30 Uhr, Kinder zahlen 3,-€ und Erwachsene 5,-€ Eintritt. Karten können im Vorverkauf Online oder an der Kinokasse zu den Öffnungszeiten des SPEKTRUM SELB sowie direkt am Vorstellungstag erworben werden. Der Erlös geht an „Selber helfen Selbern“



Das Dispergier-Zentrum **Jahre** 2014-2024 **EZD**

Das Europäische Zentrum für Dispersionstechnologien (EZD) in Selb feiert in diesem Jahr sein 10. Jubiläum. Seit der Inbetriebnahme konnte sich das EZD als wichtiger Entwicklungspartner für die Industrie in den Bereichen Farbe, Lacke und Klebstoffe etablieren und auch seine Kompetenzen erweitern. Dieses Ereignis wurde zum Anlass genommen ein Pressegespräch politischen Vertretern zu organisieren. Am 27. September 2024 besuchten Staatssekretär Martin Schöffel, MdL, Landrat Peter Berek sowie der Oberbürgermeister der Stadt Selb Ulrich Pötzsch das EZD in Selb. Von Seiten SKZ waren Prof. Martin Bastian, SKZ-Vorstandsvorsitzender sowie Dr. Felipe Wolff Fabris, Standortleiter EZD, anwesend. Der Oberbürgermeister spricht von einem wesentlichen Meilenstein in der Stadtgeschichte und natürlich auch ein Meilenstein für viele Betriebe in Selb, aber auch weit über die Stadtgrenzen hinaus. „Nach vielen Jahren der Monostruktur punktet Selb nun auch im Bereich Wissenschaft und Forschung, wozu das EZD mit seinem Angebot hervorragend passt“, so Pötzsch. Das EZD ist ein Leuchtturmprojekt in Oberfranken, das von Deutschlands größtem Kunststoff-Institut, dem Kunststoff-Zentrum SKZ, in enger Kooperation mit der Industrie und erheblicher Unterstützung des Freistaates Bayern errichtet wurde. Die ursprüngliche Idee zur Errichtung kam von mehreren Unternehmen aus der Region. Landrat Peter Berek bezeichnet das Projekt als einen „Aufwecker“ für die ganze Region und ist beeindruckt von der Entwicklung des EZD. „Das EZD konnte durch einen großen politischen Einsatz unserer Heimatregion, insbesondere unseres Abgeordneten und heutigen Staatssekretärs Martin Schöffel, etabliert werden. Das zeigt uns, dass es sich lohnt für die Heimat. Seit der Inbetriebnahme im Mai 2014 konnte das EZD-Team bereits mehr als 1.100 Forschungsaufträge bearbeiten sowie mehr als 600 Teilnehmer im Rahmen von Schulungen weiterbilden. So-



Dr.-Ing. Felipe Wolff Fabris, Standortleiter EZD, Staatssekretär Martin Schöffel, MdL, Landrat Peter Berek, Prof. Dr. Martin Bastian, Vorstandsvorsitzender SKZ, Ulrich Pötzsch, Oberbürgermeister der Stadt Selb (v.l.n.r.) im EZD-Beschichtungslabor

mit profitieren viele Unternehmen vom EZD, sowohl in der Region als auch europaweit. Staatssekretär Martin Schöffel, der das Projekt EZD von Anfang maßgeblich unterstützt hat bezeichnet es als einen „Traum, der in Erfüllung gegangen ist“. MdL Martin Schöffel weiter: „Das EZD ist ein in Europa einzigartiges Forschungsinstitut, dass sich mit Dispersionen, mit Oberflächen und modernen Werkstoffen beschäftigt. Das Beste daran ist, dass es ganz industrienah arbeitet, als Dienstleister für die heimische Wirtschaft, aber auch für Unternehmen in ganz Bayern, Deutschland und Europa. Und, dass hier wirklich Entwicklungen vorangebracht werden, im Sinne und in Zusammenarbeit mit der heimischen Wirtschaft!“

Stadtrallye durch die Designstadt Selb: Ein spannendes Teambuilding-Abenteuer für die Fachschüler

Zu Beginn des neuen Schuljahres 2024/2025 fand für die Schülerinnen und Schüler des 1. Jahrgangs der Berufsfachschule für Produktdesign und der Fachschule für Werkstoff- und Prüftechnik eine spannende Stadtrallye durch Selb statt. Die Veranstaltung stand ganz im Zeichen von Teambuilding und Kreativität – und wurde von einem besonderen Team geleitet: Die Rallye wurde von den Schülern des 2. Jahrgangs der Fachschule für Prüftechnik entwickelt und organisiert, die nicht nur das Programm, sondern auch die Stationen eigenständig betreuten. Der Tag begann um 08:00 Uhr in der Aula der Fachschule für Produktdesign. Nachdem die Teams ihre Aufgaben und Routen erhalten hatten, begann das Abenteuer. Unter der Regie des 2. Fachschuljahres der Prüftechniker machten sich die Gruppen auf den Weg zu verschiedenen Stationen, die quer durch das Stadtgebiet verteilt waren. An jeder Station wartete eine neue Herausforderung auf die Schüler – von kreativen Zeichenaufgaben bis hin zu kniffligen Rätseln, die logisches Denken erforderten und zur nächsten Station führten. Nach zweieinhalb Stunden voller Rätsel, kreativer Aufgaben und Teamarbeit trafen sich alle Gruppen um 11:30

Uhr im Kino „Spektrum Selb“ zum großen Finale. Hier begrüßte sie Oberbürgermeister Ulrich Pötzsch. Das Spektrum Selb bot den Fachschülern eine abwechslungsreiche Auswahl an Mittagssnacks und die Designstadt Selb spendierte den „Ersties“ als krönenden Abschluss des Tages eine Filmvorführung. Es wurde der Filmklassiker „Beetlejuice Beetlejuice“ von Tim Burton gezeigt, der mit seinem verrückten Humor und seiner einzigartigen Atmosphäre für Begeisterung im Publikum sorgte.



Die Bauarbeiten für den Bewegungspark am Kornberg starten

Der Bewegungspark entsteht direkt gegenüber dem Kornberghaus und gehört zum Gesamtkonzept, welches den Großen Kornberg im Einklang mit der Natur erlebbar macht. Die entsprechende Baugenehmigung hat das Landratsamt Wunsiedel i.F. als zuständige Genehmigungsbehörde Mitte des vergangenen Monats erlassen; Bauantragsteller und Bauherr ist der Zweckverband Naherholungs- und Tourismusgebiet Großer Kornberg.

Bereits an diesem Freitag wird mit der Baustelleneinrichtung begonnen, die eigentlichen Arbeiten starten direkt im Anschluss. Wann mit einer Fertigstellung zu rechnen ist, lässt sich aufgrund der anstehenden Herbst- und Winterzeit noch nicht genau sagen. Die Arbeiten sollen aber bis Ende des Jahres abgeschlossen sein. Der Bau wird mit äußerster Rücksicht auf den vorhandenen Baumbestand ausgeführt, erklärt der aktuelle Zweckverbandsvorsitzende, der Wunsiedler Landrat Peter Berek.

Der generationenübergreifende pädagogische Bewegungspark ist eine Art Abenteuerspielplatz, der sich in vier Pfade gliedert, die auf die Bedürfnisse verschiedener Altersgruppen ausgelegt sind. Die Idee entstand in der Planungsphase, um das Erleben des Kornbergs noch attraktiver zu machen und um die Aufenthalts-, Bewegungs- und Spielmöglichkeiten auch zu steuern.

Weihnachtstombola 2024 des Lions Clubs „Selb an der Porzellanstraße“

Die Mitglieder des Lions Clubs Selb an der Porzellanstraße führen die Tradition der beliebten Tombola auf dem Selber Weihnachtsmarkt auch in diesem Jahr fort. Es gibt viele attraktive Sofortpreise und zusätzlich mehrere hochwertige Hauptpreise zu gewinnen. Unverändert geblieben ist der Lospreis von einem Euro je Los. Es bietet doppelte Gewinnchancen: Erstens auf einen Sofortgewinn, der unmittelbar abgeholt werden kann. Die Käufer können für jedes Los einen Abschnitt mit ihrem Namen und der Adresse ausfüllen und nutzen damit die zweite Gewinnchance bei der Schlussverlosung am Sonntag, 22. Dezember um 15 Uhr. Dann wird Oberbürgermeister Ulrich Pöttsch die Hauptgewinne ziehen.



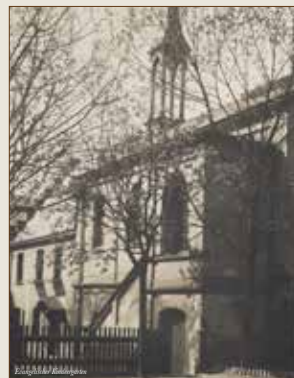
Günter Schnabel übernimmt Leitung des Kontrollraumes Nord beim Hauptzollamt Regensburg

Die Zollverwaltung in Selb steht unter neuer Führung: Seit dem 1. August 2024 ist Zollamtsrat Günter Schnabel der neue Leiter des Kontrollraumes Nord des Hauptzollamts (HZA) Regensburg. In dieser Funktion ist er verantwortlich für die Kontrolleinheit Verkehrswege (KEV) Selb sowie die Kontrolleinheit Sprechfunkzentrale in Hof. Schnabel tritt die Nachfolge von Zollamtsrat Johannes Kopp an, der innerhalb des Hauptzollamts in ein anderes Sachgebiet wechselte. Am 18. September 2024 wurde Günter Schnabel zu einem Antrittsbesuch im Rathaus der Stadt Selb von Oberbürgermeister Ulrich Pöttsch empfangen. Oberbürgermeister Pöttsch begrüßte die nahtlose Neubesetzung dieser wichtigen Position und betonte: „Ich wünsche Ihnen viel Erfolg und stets eine glückliche Hand. Ich freue mich auf eine sehr gute Zusammenarbeit im Sinne unserer Stadt.“



Zollamtsrat Schnabel und Oberbürgermeister Pöttsch

Selb Historische Ansichten



FOTOKALENDER 2025

FOTOKALENDER 2025

mit historischen Ansichten von Selb

für nur **8,90 €**

erhältlich im

DRUCK u. WERBEZENTRUM SELB

Hohenberger Str. 49 | 95100 Selb

Forum Selb erleben e.V.

Ludwigstraße 29 | 95100 Selb

Vol Schön

Ludwigstraße 36 | 95100 Selb

Start zur Sanierung der Jahnturnhalle

Die Turnerschaft gibt den Startschuss zu diversen Maßnahmen in ihrem altherwürdigen Haus und nimmt dabei über eine Million Euro in die Hand.

In den entkernten Räumen der ehemaligen Jahnstube gaben der Vorstand der Turnerschaft Selb und zahlreiche Gäste den Startschuss zur Sanierung der Jahnturnhalle. „Auch hier werden wir in den kommenden Monaten einiges verändern“, kündigte Vorsitzende Anke Zeidler an. Hier will der Verein Reha-, Kurs- und Sporträume schaffen, wie auch in einigen Räumen im Keller, inklusive Sanitärbereiche. Bereits seit vergangener Woche sind Handwerker auf dem TS-Gelände in Einsatz. Sie demontieren alte Gasleitungen und verlegen neue. „Vom 23. September an wird dann ein Gerüst stehen, komplett rund um die Halle.“ Die weiteren Maßnahmen sind die Sanierung von Dach und Fassade. Weiter in der Planung der Turnerschaft stehen folgende Arbeiten: Trockenlegung der Keller-Außenwände als notwendige Voraussetzung für künftige andere Nutzung, Trockenlegung und Sanierung der Fassade, Sanierung und Umbau der Flure im Untergeschoss zur Trainingsräumen, neuem Sanitärbereich und kleinen Geräteräumen sowie der Flure als Zugangsbereich zur Halle. Über deren Rückseite wird ein barrierefreier Zugang geschaffen. Schließlich muss der Verein einiges für den Brandschutz tun, unter anderem eine Brandmeldeanlage installieren – und er plant diverse energetische Maßnahmen: Dämmung, Sanierung des Daches sowie dort Bau einer Photovoltaikanlage. Die Turnerschaft investiert 1,66 Millionen Euro. 1,27 Millionen davon erhält sie über Fördermittel des Freistaates Bayern aus dem „Investitionspakt zur Förderung von Sportstätten“, 140 000 Euro kommen von der Stadt. Eine viertel Million steuert der Verein selbst bei. Anke Zeidler dankte den Partnern: Oberbürgermeister Ulrich Pöttsch und seinen Mitarbeitern sowie Roland Haas vom SelbWerk, und den zuständigen Stellen der Regierung von Oberfranken, die „immer eine Lösung parat gehabt hätten.“ Ein solches Projekt ist nicht umsetzbar ohne eine Bank. So steht die VR Bank Fichtelgebirge – Frankenwald eG, vertreten durch Ralf Hirschmann, dem Verein als guter Partner für



Der Vorstand und der Aufsichtsrat der Turnerschaft gab gemeinsam mit den wichtigsten Projektpartnern in den Räumen der früheren Gaststätte den Startschuss zur Sanierung der Jahnturnhalle. Foto: Wolfgang Neidhardt

die notwendige Zwischenfinanzierung dankenswerterweise zur Seite. GymWelt sowie der Rehasport von der Sanierung profitieren. Der Verein könne einige Kurse in seine Halle zurückholen. „Auch, wenn wir keine Gaststätte mehr haben, werden wir auch in Zukunft mit der Jahnturnhalle einen Ort der Begegnung von Sporttreibenden jeden Alters und unterschiedlicher Sportarten haben“, unterstrich Vorstandsmitglied Tina Weiser. Dem pflichtete Oberbürgermeister Ulrich Pöttsch bei: „Hier werden für die Mitglieder der TS und der KiSS moderne Räume für Sport- und Bewegungsangebote geschaffen.“ Die Halle sei auch ein Treffpunkt, an dem Freundschaften entstehen und wo das Miteinander gefördert wird.

Die Siebensternschule freut sich über Zuwachs im Kollegium

Neben der Schulleiterin Frau Walter befindet sich die neue Förderlehrerin, Frau Mildner, mittig die Berufspraktikantin Frau Maring, neben der neuen Studienreferendarin Frau Bayer und dem stellvertretenden Schulleiter Herrn Pirck.



NETZSCH erhält Auszeichnung für vorbildliches Engagement im Brandschutz

Die NETZSCH Gruppe wurde vom Landesfeuerwehrverband Bayern e.V. und der Vereinigung der Bayerischen Wirtschaft e.V. für ihr herausragendes Engagement im Brandschutz ausgezeichnet. Diese besondere Ehrung hebt das außergewöhnliche Engagement des Unternehmens hervor, das weit über die gesetzlichen Vorgaben hinausgeht. Für NETZSCH ist die Unterstützung der Freiwilligen Feuerwehr der Stadt Selb eine Herzensangelegenheit und fester Bestandteil der regionalen Verantwortung. „Als Industriebetrieb sind wir äußerst dankbar, eine hervorragend ausgestattete und hochmotivierte Feuerwehr vor Ort zu haben, die sowohl die Sicherheit unserer Unternehmen als auch der gesamten Gemeinde gewährleistet. Besonders wichtig ist uns auch das partnerschaftliche Miteinander“, erklärte Moritz Netzsch, Member of Executive Board der NETZSCH Gruppe.

Die enge Verbindung zur örtlichen Feuerwehr besteht bereits seit der Gründung des Unternehmens vor über 150 Jahren. Viele Mitarbeitende engagieren sich ehrenamtlich und tragen so zur Sicherheit in der Stadt und im Landkreis bei. „Wir sind der NETZSCH Gruppe für die finanzielle und ideelle Unterstützung sowie die Freistellung ihrer Mitarbeitenden für Lehrgänge und unvorherge-



sehene Einsätze sehr dankbar. Das erfordert ein hohes Maß an Flexibilität und zeigt das tiefe Verständnis des Unternehmens für die besonderen Anforderungen des Feuerwehrdienstes“, betonte Mario Hoffmann, Stadtbrandinspektor der Stadt Selb.

DRUCK- U. WERBEZENTRUM SELB

COPYSHOP - BÜROMARKT - SCHULBEDARF

Aktionsangebote:

Pavo

Laminiergerät Florida

bis DIN A4, 100 mic x2, 250 mm/min
Arbeitsbreite: bis 236 mm
max. Folienstärke: 100 mic x2
max. Laminierdicke: 0,6 mm
max. Laminiergeschwindigkeit: 250 mm/min
Aufwärmzeit: 2-3 Minuten



19,90 €

inkl. 25 Laminiertaschen
ihrer Wahl kostenlos dazu!

NUR SOLANGE VORRAT REICHT!

GENIE 250

Aktenvernichter Papiershredder

Schnittgut:
Papier, Kreditkarten,
CDs-DVDs



39,95 €

Tintenpatronen

z.B. HP / CANON / EPSON



ab 17,50 €

Buchkalender 2025

DIN A5
versch. Farben



ab 3,99 €

ÖFFNUNGSZEITEN:

Mo., Do.: 10.00 – 18.00 Uhr · Di., Mi., Fr.: 10.00 – 15.00 Uhr · Sa.: 10.00 – 13.00 Uhr

Hohenberger Straße 49 · 95100 Selb · Telefon: 09287 2163 · Fax: 09287 3116

mail: post@druckereiselb.de · vorstufe@druckereiselb.de

Black Friday Angebote

10 Artikel

je 0,99€ (100g)

FREITAG 29.11.
SAMSTAG 30.11.



Sandner
Sandner

Ausgenommen sind bereits rabattierte Artikel, Konserven, Gutscheine und Partyservice.

gesamten Einkauf.

auf deinen

11% Rabatt

im November

! jeden Montag

Erhalte

Black Deal